

# 2006 **LEfs**

**ETTERRETNINGER FOR SJØFARENDE**

**Notices to Mariners**



**STATENS KARTVERK**  
**SJØ**

Årgang 137

**Nr 22**  
L.nr. 1286 -1404 Stavanger 30. november 2006

## UTGITT AV STATENS KARTVERK SJØ

**Etterretninger for sjøfarende "Efs"** utkommer to ganger månedlig både i analog- og digital utgave og gir opplysninger om kartrettelser i norske sjøkart, og andre midlertidige(T) og foreløpige(P) meddelelser vedrørende seilas i norske farvann.

Årlig abonnement koster **kr. 510,-** og kan bestilles gjennom:

**Statens kartverk Sjø**

**Postboks 60**

**4001 Stavanger**

Telefon **51 85 87 00**

Telefax **51 85 87 01**

Telefax kartsalget **51 85 87 03**

**E-post (E-mail):** [sksk@statkart.no](mailto:sksk@statkart.no)

**Redaksjon Efs:**

**E-post (E-mail):** [efs@statkart.no](mailto:efs@statkart.no)

**Internett:** <http://www.statkart.no/efs>

**Telefax:** **51 85 87 06**

Tegning av årlig abonnement etter kalenderårets begynnelse gir rett til å få tilsendt tidligere utgaver av samme år.

**Etterretninger for sjøfarende (Efs) i digital form** er av Sjøfartsdirektoratet godkjent på lik linje med papirutgaven av Efs og overføres via E-post som PDF fil (Acrobat Reader). Den digitale Efs vil være tilgjengelig for abonnenten 2 til 3 dager før papirutgaven foreligger.

*The «Etterretninger for sjøfarende» (Efs) is also available in digital format as a PDF file sent via e-mail.*

---

### **Efs og Kartrettelser på Internett.**

Etterretninger for sjøfarende samt kartrettelser for hvert enkelt kart er tilgjengelig på Internett: <http://www.statkart.no/efs>

Internett versjonen av Efs er bare et supplement til den offisielle utgaven.

### **Efs and Chart correction on Internet.**

*The «Etterretninger for sjøfarende» (Efs) and chart correction for each chart (sorted by chart number) are available on Internet:*

<http://www.statkart.no/efs/gbindex.html>

**Please note! «Etterretninger for sjøfarende» versions available on Internet cannot replace the officially approved version.**

Dersom det oppdages feil eller mangler i sjøkartene bes dette innrapportert til Statens kartverk Sjøkartverket. Rapport skjema for innsending av konstaterte feil/mangler i norske sjøkart/publikasjoner finnes bakerst i noen av heftene.

**En redegjørelse av innhold og redigering av Efs er gitt i hefte nr. 1.**

## INNHold

**Kartrettelser i dette heftet omfatter følgende norske sjøkart :**

**(Chart corrections in this Efs includes following Norwegian charts):**

2, 3, 4, 5, 8, 9, 11, 15, 16, 17, 21, 29, 30, 31, 33, 53, 54, 55, 56, 57, 59, 62, 63, 65, 68, 69, 73, 75, 77, 80, 84, 87, 88, 91, 92, 96, 98, 99, 101, 102, 103, 108, 109, 111, 125, 126, 133, 141, 142, 300, 301, 302, 304, 307, 402, 456, 462, 469, 473, 474, 480, 486, 487, 488, 489, 558, 559.

**Midlertidige (T) og Foreløpige (P) meldinger og Forskjellige meddelelser omfatter følgende sjøkart :**

**(Temporary (T) and Preliminary (P) Notices and Miscellaneous includes following charts):**

3, 15, 21, 31, 36, 37, 77, 79, 80, 98, 100, 141, 201, 304, 307, 459, 486, 559.

## NORSKE SJØKART OG ANDRE PUBLIKASJONER

1286.\* Nytrykk av sjøkart nr 21 (Revised Reprint Chart No 21),  
SELBJØRNSFJORDEN – BERGEN

1287.\* Nytrykk av sjøkart nr 98 (Revised Reprint Chart No 98),  
SØRØYSUNDET – VARGSUND – HAMMERFEST

1288.\* Nytrykk av sjøkart nr 100 (Revised Reprint Chart No 100), YTRE SØRØYA

## NORSKE FARVANN

### **Kart (Chart): 2**

1289.\* Oslofjorden. Tønsbergfjorden. Tønsberg tønne lanterne. Ny karakter.

### **Kart (Charts): 2, 480**

1290.\* Oslofjorden. Sandefjorden. Asneset lykt delvis omskjernet.

### **Kart (Chart): 3**

1291.\* Oslofjorden. Horten havn. Bøye utgår.

### **Kart (Charts): 3, 486**

1292.\* Oslofjorden. Horten havn. Bøyer utgår. Bøyer påføres. (Buoy).

### **Kart (Charts): 4, 402**

1293.\* Oslofjorden. Drøbaksundet. Grunner. (Depths).

### **Kart (Charts): 5, 473**

1294.\* Telemark. Langesunds-fjorden. Langesund. Indirekte belysning etablert. Bøyer etablert.

### **Kart (Charts): 5, 474**

1295.\* Telemark. Porsgrunn havn. Vippebro. Seilingshøyde endret.

1296.\* Telemark. Volls-fjorden. Kjøøy. Stake etablert.

**Kart (Charts): 8, 9**

1297. \* Aust-Agder. Grimstad. Homborsund. Langøy. Undervannsrøledning etablert.  
 1298. \* Aust-Agder. Grimstad. Homborsund. Langøy. Ankringsplass.

**Kart (Chart): 11**

1299. \* Vest-Agder. Farsund. Lundevågen. Kartrettelser.

**Kart (Charts): 15, 16, 17**

1300. \* Rogaland. Nedstrandsfjorden. Toftøy lykt delvis omskjermet.

**Kart (Chart): 17**

1301. \* Rogaland. Røvær. Hillerøy søre lanterne etablert.

**Kart (Charts): 17, 469**

1302. \* Rogaland. Haugesund. Hasseløya. Kisteskjæret lanterne etablert.  
 1303. \* Rogaland. Haugesund. Nordre Molskjer lanterne etablert.  
 1304. \* Rogaland. Haugesund. Gardsøya. Tonjer lanterne etablert.

**Kart (Chart): 21**

1305. \* Hordaland. Møkstrafjorden. Buseholmen. Svarteskjeret lanterne etablert.  
 1306. \* Hordaland. Møkstrafjorden. Litlaskjærosen. Litlaskjeret lanterne etablert.  
 1307. \* Hordaland. Møkstrafjorden. Store Flatøya lanterne etablert.  
 1308. \* Hordaland. Møkstrafjorden. Sandholmen lanterne etablert.  
 1309. \* Hordaland. Møkstrafjorden. Klammerholmen lanterne etablert.  
 1310. \* Hordaland. Møkstrafjorden. Litle Flatøya lanterne etablert.  
 1311. \* Hordaland. Møkstrafjorden. Pirholmen lanterne etablert.  
 1312. \* Hordaland. Møkstrafjorden. Ståløya østre lanterne etablert.  
 1313. \* Hordaland. Møkstrafjorden. Austre Bakholmen. Ringskjer lanterne etablert.  
 1314. \* Hordaland. Møkstrafjorden. Risøy. Risøyflu lanterne etablert.  
 1315. \* Hordaland. Møkstrafjorden. Hundvåko. Litle Bakholmen lanterne etablert.  
 1316. \* Hordaland. Hundvåko. Bakholmsundet lanterne etablert.  
 1317. \* Hordaland. Hundvåkosen. Ståløya lanterne etablert.  
 1318. \* Hordaland. Hundvåkosen. Rostøyflua lanterne etablert. Stake utgår.  
 1319. \* Hordaland. Hundvåkosen. Rostøy. Skarvaskjeret lanterne etablert.  
 1320. \* Hordaland. Hundvåkosen. Lindholmen. Lindholmen vestre lanterne etablert.  
 1321. \* Hordaland. Hundvåkosen. Sandtorr. Sandtorv lanterne etablert.  
 1322. \* Hordaland. Hundvåkosen. Sjøbuholmen. Sjøbuholmen vestre lanterne etablert.  
 1323. \* Hordaland. Hundvåkosen. Krossøya. Krosshamnsundet lanterne etablert.  
 1324. \* Hordaland. Hundvåkosen. Rostøy lykt delvis omskjermet.  
 1325. \* Hordaland. Hundvåkosen. Lindholmen lykt delvis omskjermet.  
 1326. \* Hordaland. Hundvåkosen. Ståløy lykt delvis omskjermet.  
 1327. \* Hordaland. Korsfjorden. Stora Skorpa lanterne etablert.  
 1328. \* Hordaland. Korsfjorden. Eldjarnet lanterne etablert.  
 1329. \* Hordaland. Raunefjorden. Lerøyosen. Tangaflu lanterne. IB etablert.  
 1330. \* Hordaland. Raunefjorden. Raunane. Rauneskjerane østre lanterne etablert.  
 1331. \* Hordaland. Raunefjorden. Flesland. Saltvikneset lanterne etablert.  
 1332. \* Hordaland. Raunefjorden. Flesland. Fleslandgrunnen lanterne etablert.  
 1333. \* Hordaland. Vatlestraumen. Fløsteinsneset lanterne etablert.  
 1334. \* Hordaland. Vatlestraumen. Håkonshella lanterne endret. Indirekte belysning etablert.  
 1335. \* Hordaland. Store Sotra vestsida. Toftøyosen lykt delvis omskjermet.  
 1336. \* Hordaland. Store Sotra vestsida. Tælavåg lykt delvis omskjermet.  
 1337. \* Hordaland. Litle Sotra. Bildøyna. Undervannsrøledning etablert.

**Kart (Charts): 125, 29, 30**

1338. \* Møre og Romsdal. Gurskøy. Voksa. Lanterner etablert.  
 1339. \* Møre og Romsdal. Gurskøya. Larsnes. Kipeholmen lanterne etablert.

**Kart (Chart): 31**

1340. \* Møre og Romsdal. Lepsøyrevet. Grunner. (*Depths*).

**Kart (Charts): 31, 126, 456**

1341. \* Møre og Romsdal. Storfjorden. Sula øst. Undervannskabel etablert.  
 1342. \* Møre og Romsdal. Storfjorden. Sula øst. Klubben lanterne etablert.

**Kart (Chart): 33**

1343. \* Møre og Romsdal. Brattvåg. Grunner. (*Depths*).  
 1344. \* Møre og Romsdal. Midfjorden. Otterøya. Vikanes. Undervannsrørledning etablert.

**Kart (Chart): 133**

1345. \* Sør-Helgeland. Sørfjorden. Sandvikholmen lykt delvis omskjermet.

**Kart (Charts): 53, 488**

1346. \* Sør-Helgeland. Vegafjorden. Toftøya lykt delvis omskjermet.  
 1347. \* Sør-Helgeland. Vegafjorden. Bjørntuva lykt delvis omskjermet.

**Kart (Charts): 53, 134, 488**

1348. \* Sør-Helgeland. Brønnøysund. Salhus. Stake utgår.

**Kart (Charts): 54, 55**

1349. \* Sør-Helgeland. Vega østside. Bukkholmskjær lykt delvis omskjermet.

**Kart (Chart): 55**

1350. \* Sør-Helgeland. Innervisten. Visten lykt delvis omskjermet.  
 1351. \* Sør-Helgeland. Mindværfjorden. Snertholmen lykt delvis omskjermet.

**Kart (Charts): 56, 57**

1352. \* Sør-Helgeland. Alstenfjorden. Hjertøya. Lysbøye utgår.

**Kart (Chart): 57**

1353. \* Sør-Helgeland. Vefsnfjorden. Sørnesskjæret lykt delvis omskjermet.

**Kart (Chart): 59**

1354. \* Sør-Helgeland. Trolldøyviken. Kvartelsøy lykt delvis omskjermet.  
 1355. \* Sør-Helgeland. Solvær. Lamøyskjærende lanterne etablert.

**Kart (Charts): 62, 63**

1356. \* Nord-Helgeland. Rødøyfjorden. Rødøya. Sandværken lykt delvis omskjermet.

**Kart (Chart): 65**

1357. \* Salten. Landegode. Fenesodden lykt delvis omskjermet.

**Kart (Chart): 68**

1358. \* Salten. Vestfjorden. Lundøya. Øksnes lykt delvis omskjermet.

**Kart (Chart): 142**

1359. \* Ofoten. Skjomen. Aspelund lykt delvis omskjermet.

**Kart (Charts): 77, 141**

1360. \* Ofoten. Tjeldsund. Sandtorgstraumen. Nordøygrunnen lykt delvis omskjernet.

**Kart (Chart): 69**

1361. \* Lofoten. Vestfjorden. Svellingleden. Seingen lykt delvis omskjernet.

**Kart (Chart): 462**

1362. \* Lofoten. Svolvær. Grunner. (*Depths*).

**Kart (Chart): 73**

1363. \* Lofoten. Kabelvåg. Ørsvåg lykt omskjernet.

**Kart (Charts): 73, 75**

1364. \* Lofoten. Gimsøstrømmen. Klokkerbåen lykt delvis omskjernet.

**Kart (Charts): 77, 80, 487**

1365. \* Sør-Troms. Harstad. Grunner. (*Depths*).

**Kart (Charts): 84, 87**

1366. \* Nord-Troms. Balsfjord. Balnesodden lykt delvis omskjernet.

**Kart (Chart): 87**

1367. \* Nord-Troms. Kvalsundet. Hellskoltan lykt delvis omskjernet.

**Kart (Charts): 87, 91**

1368. \* Nord-Troms. Langsundet. Gammneset lykt delvis omskjernet.

**Kart (Chart): 88**

1369. \* Nord-Troms. Rebbenesøya S. Grunner. (*Depths*).

**Kart (Charts): 91, 92**

1370. \* Nord-Troms. Ullsfjorden. Karlsøya lykt delvis omskjernet.

**Kart (Chart): 92**

1371. \* Nord- Troms. Fugløyveet. Store Grimsholmen lykt delvis omskjernet.

**Kart (Charts): 96, 98, 99, 101, 489**

1372. \* Vest-Finnmark. Alta- Hammerfest. Undervannskabler etablert (*Submarine Cables*).

**Kart (Chart): 102**

1373. \* Vest-Finnmark. Rolvsøysundet. Rolvsøyhamn lykt delvis omskjernet.

1374. \* Vest-Finnmark. Havøysundet. Rotskjæringsneset lykt delvis omskjernet.

1375. \* Vest- Finnmark. Ingøy. Store Gåsøy lykt delvis omskjernet.

**Kart (Chart): 103**

1376. \* Vest-Finnmark. Magerøy N. Kjerkeneset. Grunner. (*Depths*).

**Kart (Chart): 108**

1377. \* Øst-Finnmark. Laksefjorden. Kjøllefjord. Store Finnkjerka lykt omskjernet.

**Kart (Charts): 109, 111**

1378. \* Øst-Finnmark. Berlevåg. Skarveneset. Skarveneset lykt delvis omskjernet.

## NORDSJØEN

### Kart (*Chart*): 301 (INT 140)

1379. Nordsjøen. Borkum Riffgrund NW. Plattformen.

### Kart (*Charts*): 300, 301 (INT 140), 559

1380. Nordsjøen. Store Fiskebank SW. Ardmøre- feltet. Plattform og tekst utgår.

### Kart (*Chart*): 559

1381. Nordsjøen. Coal Pit. Clyde- feltet S. Hefte etablert.

1382. Nordsjøen. Nordvestflaket. Everest- feltet S. Hefte etablert.

### Kart (*Charts*): 301 (INT 140), 559

1383. Nordsjøen. Witch Ground. Britannia- feltet SW. Undervannsrørledning etablert.

1384. Nordsjøen. Witch Ground W. Goldeneye- feltet W. Undervannsrørledning etablert.

### Kart (*Charts*): 300, 301 (INT 140), 307, 559

1385. \* Nordsjøen. Utsiragrunnen N. Grane- feltet. Plattform etablert.

### Kart (*Charts*): 301 (INT140), 302, 304 (INT101), 307, 559

1386. \* Nordsjøen. Vikingbanken. Oseberg. Hefte etablert.

### Kart (*Charts*): 307, 558, 559

1387. Nordsjøen. Vikingbanken. Ninian- feltet S. Hefte etablert.

## NORSKEHAVET VESTOVER TIL ISLAND

### Kart (*Charts*): 300, 301 (140), 302, 304 (INT101), 307, 558

1388. Norskehavet. Tampen. Don- feltet E. Undervannsrørledning etablert.

1389. \* Norskehavet. Garsholbanken. Kristin- feltet. Rørledninger og undervannskabler etablert. (*Pipelines. Submarine Cables.*)

## MIDLERTIDIGE (T) OG FORELØPIGE (P) MELDINGER I NORSKE FARVANN

### Kart (*Charts*): 3, 486, 201

1390. \* (T). Oslofjorden. Horten indre havn. Steng for nattseilas.

### Kart (*Chart*): 459

1391. \* (T). Vest-Agder. Kristiansand havn. Rørledning flyttet.

### Kart (*Chart*): 15

1392. \* (T). Rogaland. Sjernarøyene. Nord-Talgje – Tjul. Arbeid i sjø.

### Kart (*Charts*): 31, 36

1393. \* (P). Møre og Romsdal. Sandvika – Edøy. Navigasjonsinstallasjoner. (*Lights, Iron Perch*)

### Kart (*Chart*): 37

1394. \* (T). Sør-Trøndelag. Trondheimsleia - Tjeldbergodden. Seismisk undersøkelse.

**Kart (Charts): 77, 141**

1395. \* (P). Ofoten. Tjeldsund. Indirekte belysning.

**MIDLERTIDIGE (T) OG FORELØPIGE (P) MELDINGER I HAVOMRÅDENE****Kart (Chart): 559**

1396. \* (T). Nordsjøen. Ekofisk. Rørleggingsarbeid.

**Kart (Charts): 304 (INT101), 307, 559**

1397. \* (T). Nordsjøen. Langeled installasjonsarbeid. Advarsel.

**FORSKJELLIGE MEDDELELSER**

1398. Sverige. Skagerak. Kattegatt. Bottenviken. Södra Östersjön. Öresund. Endringer av VHF-stasjoner i Sjöfartsverkets kystradionett. (Changes to VHF stations in the Swedish Coast Radio network).

**Skyteøvelser. Advarsler.**

1399 \* Norsk kontinentalsokkel. Hordaland. Slåtterøy. Stolmen. W av Marstein. Marine Skyteøvelser. Fareområder stadig aktive. (*Gunnery Exercises . Danger Areas-Continuously Active*).

1400. \* (T). Vesterålen/Sør-Troms. Skyteøvelser. Advarsel. (*Gunnery Exercises. Warnings*).

**Seismiske undersøkelser**

1401 \* (T). Norsk kontinentalsokkel. Seismiske undersøkelser. (*Norwegian Continental Shelf. Seismic Surveys*).

1402. \* Siste tryknings- og Efs dato for norske sjøkart:

1403. (T). Posisjoner mobile boreplattformer og floteller. (Rigmoves).

1404. \* Siste trykningsdato for norske sjøkart / *Latest printing date of Norwegian Charts*



## NORSKE SJØKART OG ANDRE PUBLIKASJONER (Norwegian Charts and Publications)

<http://www.statkart.no/efs/utgivelsesdato.html>

### 1286.\* Nytrykk av sjøkart nr 21 (*Revised Reprint Chart No 21*), SELBJØRNSFJORDEN – BERGEN

**Sjøkart nr. 21** ble 13. november 2006 utgitt som **Nytrykk**.  
(Førrige gang kartet ble trykket var det også som Nytrykk; juli 2005.)

Kartet er merket som følger:

Utgitt av (*Published by*) Statens kartverk Sjø **2003**. Ny utgave (*New Edition*) **2004**.  
Trykt (*Printed*) **10/06**. Rettet til og med Efs (*Corrected to*) **19/06**.

Endringer i dette opplaget:

- Kartet er oppdatert med hensyn på alle innrapporterte endringer siden forrige gang kartet ble trykket, meldt i Etterretninger for sjøfarende (Efs).
- Kystkonturen er enkelte steder korrigert for nyetablerte fyllinger, kaier, broer, nye havneanlegg etc
- Små begrensede endringer i dybdeinformasjon uten betydning for navigasjonen
- Nye og korrigerede røde rammer som viser losskissenes dekningsområde
- Noen stedsnavn er endret etter opplysninger hentet fra Sentralt stedsnavnsregister (SSR)

### 1287. \* Nytrykk av sjøkart nr 98 (*Revised Reprint Chart No 98*), SØRØYSUNDET – VARGSUND – HAMMERFEST

**Sjøkart nr. 98** ble 16. november 2006 utgitt som **Nytrykk**.  
(Førrige gang kartet ble trykket var det som **Nytt kart**; mai 2005.)

Kartet er merket som følger:

Utgitt av (*Published by*) Statens kartverk Sjø **2005**.  
Trykt (*Printed*) **11/06**. Rettet til og med Efs (*Corrected to*) **19/06**.

Endringer i dette opplaget:

- Kartet er oppdatert med hensyn på alle innrapporterte endringer siden forrige gang kartet ble trykket, meldt i Etterretninger for sjøfarende (Efs).
- Kystkonturen er enkelte steder korrigert for nyetablerte fyllinger, kaier, broer, nye havneanlegg etc
- Små begrensede endringer i dybdeinformasjon uten betydning for navigasjonen
- Ny rød ramme som viser dekningsområde for nytt havnekart
- Nye restriksjonsområder
- Noen stedsnavn er endret etter opplysninger hentet fra Sentralt stedsnavnsregister (SSR)

**1288. \* Nytrykk av sjøkart nr 100 (Revised Reprint Chart No 100), YTRE SØRØYA****Sjøkart nr. 100** ble 15. november 2006 utgitt som **Nytrykk**.(Forrige gang kartet ble trykket var det som **Nytt kart**; mai 2005.)

Kartet er merket som følger:

Utgitt av (*Published by*) Statens kartverk Sjø **2005**.Trykt (*Printed*) **11/06**. Rettet til og med Efs (*Corrected to*) **19/06**.

Endringer i dette opplaget:

- Kartet er oppdatert med hensyn på alle innrapporterte endringer siden forrige gang kartet ble trykket, meldt i Etterretninger for sjøfarende (Efs).
- Små begrensede endringer i dybdeinformasjon uten betydning for navigasjonen
- Justert grunnlinje
- Nye og korrigerede røde rammer som viser losskissenes dekningsområde
- Ny rød ramme som viser dekningsområde for nytt havnekart
- Nye restriksjonsområder
- Noen stedsnavn er endret etter opplysninger hentet fra Sentralt stedsnavnsregister (SSR)

**DEFINISJON AV BENEVNELSEN "NYTRYKK"****Nytrykk**

Nytrykking av eksisterende utgave av kartet:

- inkluderer ingen endringer av vesentlig navigasjonsmessig betydning med unntak av de som tidligere er kunngjort i "Efs" (hvis noen)
- kan imidlertid inkludere andre rettelsener enn de som har vært kunngjort i "Efs", dersom disse ikke er av vesentlig navigasjonsmessig betydning
- tidligere utgave av kartet er fremdeles gyldige, forutsatt ajourført med rettelsener fra Efs

**TERMS USED WHEN ISSUING CHARTS – REVISED REPRINT.****Revised Reprint:**

*A new print of the current edition of a chart incorporating no amendments of navigational significance **other than** those previously promulgated in Notice to Mariners (if any).*

*It may, however, contain amendments from other sources provided they are not essential to navigation.*

*Previous printings of the current edition of the chart remain in force.*

(Redaksjonen, Stavanger 24. november 2006).

## NORSKE FARVANN (Norwegian Waters)

<http://www.statkart.no/efs/meldingmain.html>

### Kart (Chart): 2

#### 1289. \* Oslofjorden. Tønsbergfjorden. Tønsberg tønne lanterne. Ny karakter.

WGS84 DATUM

59° 03.39' N, 10° 18.50' E, **Tønsberg tønne** lanterne

**Endret** karakter til **Iso R 4s**

Kart: 2. Fyrnr. 040600. (KildeID 33532). (Kystverket Midt-Norge, Ålesund 3. november 2006).

#### *\* Oslofjorden. Tønsbergfjorden. Tønsberg tønne Light. New Character.*

WGS84 DATUM

59° 03.39' N, 10° 18.50' E, **Tønsberg tønne** light.

**Amend** character to **Iso R 4s**. vis.000° -360°.

Chart: 2. Light No. 040600.

### Kart (Charts): 2, 480

#### 1290. \* Oslofjorden. Sandefjorden. Asneset lykt delvis omskjermet.

ED50 DATUM

59° 05.82' N, 10° 14.39' E, **Asneset lykt**

Lykten lyser nå slik:

(1) R **335.5**° - 343.0°

(2) G 343.0° - 349.5°

(3) W 349.5° - 353.5°

(4) R 353.5° - 006.5°

(5) W 006.5° - 161.0°

(6) R 161.0° - **165.5**°

Karakter uforandret.

Kart: 2, 480. Fyrnr. 041000. (KildeID 33532). (Kystverket Midt-Norge, Ålesund 3. november 2006).

#### *\* Oslofjorden. Sandefjorden. Asneset Light.*

ED50 DATUM

59° 05.82' N, 10° 14.39' E, **Asneset** light

**Amend** following sectors at the light:

(1) R **335.5**° - 343.0°

(6) R 161.0° - **165.5**°

Character unchanged.

Charts: 2, 480. Light No. 041000.

### Kart (Chart): 3

#### 1291. \* Oslofjorden. Horten havn. Bøye utgår.

WGS84 DATUM

59° 26.38' N, 10° 28.03' E

**Slett** bøye i ovennevnte posisjon.

Kart: 3. (KildeID 28163). (Redaksjonen, Stavanger, 26. oktober 2006).

#### \* Oslofjorden. Horten Harbour. Buoy.

WGS84 DATUM

59° 26.38' N, 10° 28.03' E

**Delete** buoy in above position.

Chart: 3.

### Kart (Charts): 3, 486

#### 1292. \* Oslofjorden. Horten havn. Bøyer utgår. Bøyer påføres. (Buoys).

a) **Slett** bøyer i følgende posisjoner:

(**Delete** buoys in following positions: )

WGS84 DATUM

ED50 DATUM

(1) 59° 26.06' N, 10° 27.68' E

(1) 59° 26.09' N, 10° 27.77' E

(2) 59° 26.10' N, 10° 27.83' E

(2) 59° 26.14' N, 10° 27.93' E

(3) 59° 26.00' N, 10° 28.16' E

(3) 59° 26.04' N, 10° 28.25' E

(4) 59° 25.84' N, 10° 28.35' E

(4) 59° 25.87' N, 10° 28.44' E

(5) 59° 25.50' N, 10° 28.30' E

(5) 59° 25.54' N, 10° 28.39' E

b) **Påfør** bøyer i følgende posisjoner:

(**Insert** buoys in following positions: )

WGS84 DATUM

ED50 DATUM

(1) 59° 26.31' N, 10° 27.71' E

(1) 59° 26.35' N, 10° 27.79' E

(2) 59° 25.79' N, 10° 29.33' E

(2) 59° 25.82' N, 10° 29.41' E

Kart (Charts): 3, 486. (KildeID 28163). (Redaksjonen, Stavanger 26. oktober 2006).

### Kart (Charts): 4, 402

#### 1293. \* Oslofjorden. Drøbaksundet. Grunner. (Depths).

**Påfør** grunner med angitt dybde i følgende posisjoner:

(**Insert** depths in the following positions: )

WGS84 DATUM

ED50 DATUM

Dybde      Utgår  
(Depth)    (Delete)

(1) 59° 39.84' N, 10° 36.81' E, 59° 39.87' N, 10° 36.90

12m      14m

(2) 59° 40.89' N, 10° 36.92' E, 59° 40.92' N, 10° 37.00' E

12m

Kart (Charts): 4, 402 også spesial (also plan). (KildeID 33715). (Redaksjonen, Stavanger 21. november 2006).

**Kart (Charts): 5, 473****1294. \* Telemark. Langesundsfjorden. Langesund. Indirekte belysning etablert. Bøyer etablert.**

WGS84 DATUM

- (a) 58° 59.75' N, 09° 45.27' E
- (b) 59° 00.44' N, 09° 45.10' E
- (c) 59° 00.14' N, 09° 45.05' E
- (d) 58° 59.95' N, 09° 45.12' E

**Påfør** indirekte belysning i posisjon a).**Påfør** indirekte belysning i posisjon b).**Påfør** en rød stake i posisjon c).**Påfør** en rød lysbøye, F R, i posisjon d).

Kart: 5, 473. (KildelD 33257). (Grenland havnevesen, 8. november 2006).

**\* Telemark. Langesundsfjorden. Langesund. Floodlights. Buoys.**

WGS84 DATUM

- (a) 58° 59.75' N, 09° 45.27' E
- (b) 59° 00.44' N, 09° 45.10' E
- (c) 59° 00.14' N, 09° 45.05' E
- (d) 58° 59.95' N, 09° 45.12' E

**Insert** floodlight in position a).**Insert** floodlight in position b).**Insert** a red spar buoy in position c).**Insert** a light buoy, F R, in position d)

Charts: 5, 473.

**Kart (Charts): 5, 474****1295. \* Telemark. Porsgrunn havn. Vippebro. Seilingshøyde endret.**

WGS84 DATUM

ED50 DATUM

59° 08.38' N, 09° 38.51' E      59° 08.41' N, 09° 38.59' E

**Endre** friseilingshøyde på vippebro til **8m** (skiltet høyde) i ovennevnte posisjon.

Kart: 5, 474 (også spesial). (KildelD 33490). (Redaksjonen, Stavanger 10. november 2006).

**\* Telemark. Porsgrunn havn. Opening bridge. Vertical Clearance.**

WGS84 DATUM

ED50 DATUM

59° 08.38' N, 09° 38.51' E

59° 08.41' N, 09° 38.59' E

**Amend** vertical clearance to **8m** in above position.

Charts: 5, 474, (also plan).

**1296. \* Telemark. Volls fjorden. Kjeøy. Stake etablert.**

WGS84 DATUM

ED50 DATUM

59° 07.22' N, 09° 33.98' E      59° 07.25' N, 09° 34.06' E

**Påfør** grønn stake i ovennevnte posisjon.

Kart: 5, 474. (KildelD 33257). (Grenland havnevesen, 8. november 2006).

**\* Telemark. Volls fjorden. Kjøøy. Spar buoy.**  
WGS84 DATUM                      ED50 DATUM  
59° 07.22' N, 09° 33.98' E      59° 07.25' N, 09° 34.06' E  
**Insert** a green spar buoy in above position.  
Charts. 5, 474.

## Kart (Charts): 8, 9

**1297. \* Aust-Agder. Grimstad. Homborsund. Langøy. Undervannsrørledning etablert.**

**Påfør** en undervannsrørledning mellom følgende posisjoner:

WGS84 DATUM

58° 15.05' N, 08° 29.90' E

58° 15.14' N, 08° 29.88' E

58° 15.17' N, 08° 29.88' E

Kart: 8, 9. (KildeID 32147). (Redaksjonen, Stavanger 5. november 2006)

**\* Aust-Agder. Grimstad. Homborsund. Langøy. Submarine pipeline.**  
**Insert** a submarine pipeline between following positions:  
WGS84 DATUM  
58° 15.05' N, 08° 29.90' E  
58° 15.14' N, 08° 29.88' E  
58° 15.17' N, 08° 29.88' E  
Charts: 8, 9.

**1298. \* Aust-Agder. Grimstad. Homborsund. Langøy. Ankringsplass.**

WGS84 DATUM

58° 15.20' N, 08° 29.98' E

**Slett** anbefalt ankringsplass i ovennevnte posisjon.

Kart: 8, 9. (KildID 32147). (Redaksjonen, Stavanger 6. november 2006).

**\* Aust-Agder. Grimstad. Homborsund. Langøy. Anchorage.**  
WGS84 DATUM  
58° 15.20' N, 08° 29.98' E  
**Delete recommended anchorage** in above position.  
Charts: 8, 9.

## Kart (Chart): 11

**1299. \* Vest-Agder. Farsund. Lundevågen. Kartrettelser.**

WGS84 DATUM

1) 58° 05.01' N, 06° 47.81' E

2) 58° 04.97' N, 06° 47.49' E

a) **Slett** grønn stake i posisjon 1).

b) **Endre** bøyestake til stake i posisjon 2).

Kart: 11. (KildeID 33601). (Redaksjonen, Stavanger 14. november 2006).

**\* Vest-Agder. Farsund. Lundevågen. Chart Corrections.**

WGS84 DATUM

1) 58° 05.01' N, 06° 47.81' E

2) 58° 04.97' N, 06° 47.49' E

a) **Delete** green spar buoy in position 1).

b) **Substitute** spar buoy for pillar buoy in position 2).

Chart: 11.

**Kart (Charts): 15, 16, 17**

**1300. \* Rogaland. Nedstrandsfjorden. Toftøy lykt delvis omskjernet.**

WGS84 DATUM

59° 15.73' N, 05° 40.12' E, **Toftøy** lykt

Lykten lyser nå slik:

(1) G **232.0°** - 235.5°

(2) W 235.5° - 247.0°

(3) R 247.0° - 313.0°

(4) W 313.0° - 343.5°

(5) G 343.5° - 023.0°

(6) W 023.0° - 057.0°

(7) R 057.0° - **064.5°**

Karakter uforandret.

Kart: 15, 16, 17. Fyrnr. 114500. (KildeID 33431). (Kystverket Midt-Norge, Ålesund 19. oktober 2006).

**\* Rogaland. Nedstrandsfjorden. Toftøy Light.**

WGS84 DATUM

59° 15.73' N, 05° 40.12' E, **Toftøy** light

Amend following sectors at the light:

(1) G **232.0°** - 235.5°

(7) R 057.0° - **064.5°**

Character unchanged.

Charts: 15, 16, 17. Light No. 114500.

**Kart (Chart): 17**

**1301. \* Rogaland. Røvær. Hillerøy søre lanterne etablert.**

WGS84 DATUM

59° 25.96' N, 05° 05.79' E

**Påfør Hillerøy, søre** lanterne, **Iso G 2s**, rundtlysende, med indirekte belysning i ovennevnte posisjon.

Kart: 17. Fyrnr. 132581. (KildeID 33537). (Kystverket Midt-Norge, Ålesund 2. november 2006).

**\* Rogaland. Røvær. Hillerøy Søre. Light.**

WGS84 DATUM

59° 25.96' N, 05° 05.79' E

**Insert Hillerøy, søre light, Iso G 2s**, vis. 000°-360°, with floodlight in above position.

Chart: 17. Light No. 132581.

**Kart (Charts): 17, 469****1302. \* Rogaland. Haugesund. Hasseløya. Kisteskeret lanterne etablert.**

WGS84 DATUM

ED50 DATUM

59° 24.90' N, 05° 15.21' E 59° 24.93' N, 05° 15.31' E

**Påfør Kisteskeret lanterne, Iso G 2s**, rundtlysende, med indirekte belysning i ovennevnte posisjon.

Kart: 17, 469. Fyrnr. 123683. (KildeID 33537). (Kystverket Midt-Norge, Ålesund 2. november 2006).

**\* Rogaland. Haugesund. Hasseløya. Kisteskeret Light.**

WGS84 DATUM

ED50 DATUM

59° 24.90' N, 05° 15.21' E

59° 24.93' N, 05° 15.31' E

**Insert Kisteskeret light, Iso G 2s**, vis. 000°-360°, with floodlight in above position.

Charts: 17, 469. Light No. 123683.

**1303. \* Rogaland. Haugesund. Nordre Molskjer lanterne etablert.**

WGS84 DATUM

ED50 DATUM

59° 25.18' N, 05° 13.49' E 59° 25.21' N, 05° 13.58' E

**Påfør Nordre Molskjer lanterne, Iso R 4s**, rundtlysende, med indirekte belysning i ovennevnte posisjon.

Kart: 17, 469 (også spesial). Fyrnr. 124396. (KildeID 33537). (Kystverket Midt-Norge, Ålesund 2. november 2006).

**\* Rogaland. Haugesund. Nordre Molskjer Light.**

WGS84 DATUM

ED50 DATUM

59° 25.18' N, 05° 13.49' E

59° 25.21' N, 05° 13.58' E

**Insert Nordre Molskjer light, Iso R 4s**, vis. 000°-360°, with floodlight in above position.

Chart: 17, 469 (also plan). Light No. 124396.

**1304. \* Rogaland. Haugesund. Gardsøya. Tonjer lanterne etablert.**

WGS84 DATUM

ED50 DATUM

59° 25.58' N, 05° 14.32' E 59° 25.62' N, 05° 14.42' E

**Påfør Tonjer lanterne, Iso R 2s**, rundtlysende, med indirekte belysning i ovennevnte posisjon.

Kart: 17, 469. Fyrnr. 124590. (KildeID 33537). (Kystverket Midt-Norge, Ålesund 2. november 2006).



**\* Rogaland. Haugesund. Gardsøya. Tonjer Light.**

WGS84 DATUM

ED50 DATUM

59° 25.58' N, 05° 14.32' E

59° 25.62' N, 05° 14.42' E

**Insert Tonjer light, Iso R 2s, vis. 000°-360°, with floodlight in above position.**

Chart: 17,469. Light No. 124590.

## Kart (Chart): 21

**1305. \* Hordaland. Møkstrafjorden. Buseholmen. Svarteskjeret lanterne etablert.**

WGS84 DATUM

60° 03.04' N, 05° 10.28' E

**Påfør Svarteskjeret lanterne, Q G, rundtlysende i ovennevnte posisjon.**

Kart: 21. Fyrnr. 157549. (KildeID 33537). (Kystverket Midt-Norge, Ålesund 2. november 2006).

**\* Hordaland. Møkstrafjorden. Buseholmen. Svartskjeret Light.**

WGS84 DATUM

60° 03.04' N, 05° 10.28' E

**Insert Svarteskjeret light, Q G, vis. 000°-360° in above position.**

Chart: 21. Light No. 157549.

**1306. \* Hordaland. Møkstrafjorden. Litlaskjerosen. Litlaskjeret lanterne etablert.**

WGS84 DATUM

60° 03.86' N, 05° 10.42' E

**Påfør Litlaskjeret lanterne, Iso G 4s, rundtlysende i ovennevnte posisjon.**

Kart: 21. Fyrnr. 157551. (KildeID 33537). (Kystverket Midt-Norge, Ålesund 2. november 2006).

**\* Hordaland. Møkstrafjorden. Litlaskjerosen. Litlaskjeret Light.**

WGS84 DATUM

60° 03.86' N, 05° 10.42' E

**Insert Litlaskjeret light, Iso G 4s, vis. 000°-360° in above position.**

Chart: 21. Light No. 157551.

**1307. \* Hordaland. Møkstrafjorden. Store Flatøya lanterne etablert.**

WGS84 DATUM

60° 04.56' N, 05° 10.16' E

**Påfør Store Flatøya lanterne, Iso R 2s, rundtlysende med indirekte belysning i ovennevnte posisjon.**

Kart: 21. Fyrnr. 156752. (KildeID 33537). (Kystverket Midt-Norge, Ålesund 2. november 2006).

**\* Hordaland. Møkstrafjorden. Store Flatøya Light.**

WGS84 DATUM

60° 04.56' N, 05° 10.16' E

**Insert Store Flatøya light, Iso R 2s, vis. 000°-360°, with floodlight in above position.**

Chart: 21. Light No. 156752.

**1308. \* Hordaland. Møkstrafjorden. Sandholmen lanterne etablert.**

WGS84 DATUM

60° 04.70' N, 05° 10.82' E

**Påfør Sandholmen** lanterne, **Iso W 2s**, rundtlysende med indirekte belysning i ovennevnte posisjon.

Kart: 21. Fyrnr. 156753. (KildeID 33537). (Kystverket Midt-Norge, Ålesund 2. november 2006).

**\* Hordaland. Møkstrafjorden. Sandholmen Light.**

WGS84 DATUM

60° 04.70' N, 05° 10.82' E

**Insert Sandholmen light, Iso W 2s**, vis. 000°-360°, with floodlight in above position.

Chart: 21. Light No. 156753.

**1309. \* Hordaland. Møkstrafjorden. Klammerholmen lanterne etablert.**

WGS84 DATUM

60° 04.84' N, 05° 10.58' E

**Påfør Klammerholmen** lanterne, **F R**, rundtlysende med indirekte belysning i ovennevnte posisjon.

Kart: 21. Fyrnr. 156754. (KildeID 33537). (Kystverket Midt-Norge, Ålesund 2. november 2006).

**\* Hordaland. Møkstrafjorden. Klammerholmen Light.**

WGS84 DATUM

60° 04.84' N, 05° 10.58' E

**Insert Klammerholmen light, F R**, vis. 000°-360°, with floodlight in above position.

Chart: 21. Light No. 156754.

**1310. \* Hordaland. Møkstrafjorden. Litle Flatøya lanterne etablert.**

WGS84 DATUM

60° 05.20' N, 05° 10.67' E

**Påfør Litle Flatøya** lanterne, **F R**, rundtlysende med indirekte belysning i ovennevnte posisjon.

Kart: 21. Fyrnr. 156756. (KildeID 33537). (Kystverket Midt-Norge, Ålesund 2. november 2006).

**\* Hordaland. Møkstrafjorden. Litle Flatøya Light.**

WGS84 DATUM

60° 05.20' N, 05° 10.67' E

**Insert Litle Flatøya light, F R**, vis. 000°-360°, with floodlight in above position.

Chart: 21. Light No. 156756.

**1311. \* Hordaland. Møkstrafjorden. Pirholmen lanterne etablert.**

WGS84 DATUM

60° 05.45' N, 05° 10.86' E

**Påfør Pirholmen, vest** lanterne, **F G**, rundtlysende med indirekte belysning i ovennevnte posisjon.

Kart: 21. Fyrnr. 156757. (KildeID 33537). (Kystverket Midt-Norge, Ålesund 2. november 2006).

**\* Hordaland. Møkstrafjorden. Pirholmen Light.**

WGS84 DATUM

60° 05.45' N, 05° 10.86' E

**Insert Pirholmen, vest light, F G**, vis. 000°-360°, with floodlight in above position.

Chart: 21. Light No. 156757.

**1312. \* Hordaland. Møkstrafjorden. Ståløya østre lanterne etablert.**

WGS84 DATUM

60° 05.61' N, 05° 10.74' E

**Påfør Ståløy østre lanterne, F R**, rundtlysende med indirekte belysning i ovennevnte posisjon.

Kart: 21. Fyrnr. 156758. (KildeID 33537). (Kystverket Midt-Norge, Ålesund 2. november 2006).

**\* Hordaland. Møkstrafjorden. Ståløya Østre Light.**

WGS84 DATUM

60° 05.61' N, 05° 10.74' E

**Insert Ståløy østre light, F R**, vis. 000°-360°, with floodlight in above position.

Chart: 21. Light No. 156758.

**1313. \* Hordaland. Møkstrafjorden. Austre Bakholmen. Ringskjer lanterne etablert.**

WGS84 DATUM

60° 05.82' N, 05° 10.95' E

**Påfør Ringskjer lanterne, Iso G 2s**, rundtlysende med indirekte belysning i ovennevnte posisjon.

Kart: 21. Fyrnr. 156759. (KildeID 33537). (Kystverket Midt-Norge, Ålesund 2. november 2006).

**\* Hordaland. Møkstrafjorden. Austre Bakholmen. Ringskjer Light.**

WGS84 DATUM

60° 05.82' N, 05° 10.95' E

**Insert Ringskjer light, Iso G 2s**, vis. 000°-360°, with floodlight in above position.

Chart: 21. Light No. 156759.

**1314. \* Hordaland. Møkstrafjorden. Risøy. Risøyflu lanterne etablert.**

WGS84 DATUM

60° 04.99' N, 05° 09.25' E

**Påfør Risøyflu lanterne, Q G**, rundtlysende i ovennevnte posisjon.

Kart: 21. Fyrnr. 156741. (KildeID 33537). (Kystverket Midt-Norge, Ålesund 2. november 2006).

**\* Hordaland. Møkstrafjorden. Risøy. Risøyflu Light.**

WGS84 DATUM

60° 04.99' N, 05° 09.25' E

**Insert Risøyflu light, Q G**, vis. 000°- 360° in above position.

Chart: 21. Light No. 156741.

**1315. \* Hordaland. Møkstrafjorden. Hundvåko. Litle Bakholmen lanterne etablert.**

WGS84 DATUM

60° 05.47' N, 05° 10.02' E

**Påfør Litle Bakholmen** lanterne, **F G**, rundtlysende med indirekte belysning i ovennevnte posisjon.

Kart: 21. Fyrnr. 156743. (KildeID 33537). (Kystverket Midt-Norge, Ålesund 2. november 2006).

**\* Hordaland. Møkstrafjorden. Hundvåko. Litle Bakholmen Light.**

WGS84 DATUM

60° 05.47' N, 05° 10.02' E

**Insert Litle Bakholmen light, F G**, vis. 000°- 360°, with floodlight in above position.

Chart: 21. Light No. 156743.

**1316. \* Hordaland. Hundvåko. Bakholmsundet lanterne etablert.**

WGS84 DATUM

60° 05.58' N, 05° 10.04' E

**Påfør Bakholmsundet** lanterne, **F R**, rundtlysende med indirekte belysning i ovennevnte posisjon.

Kart: 21. Fyrnr. 156744. (KildeID 33537). (Kystverket Midt-Norge, Ålesund 2. november 2006).

**\* Hordaland. Hundvåko. Bakholmsundet Light.**

WGS84 DATUM

60° 05.58' N, 05° 10.04' E

**Insert Bakholmsundet light, F R**, vis. 000°- 360°, with floodlight in above position.

Chart: 21. Light No. 156744.

**1317. \* Hordaland. Hundvåkosen. Ståløya lanterne etablert.**

WGS84 DATUM

60° 05.69' N, 05° 10.41' E

**Påfør Ståløya** lanterne, **F G**, rundtlysende med indirekte belysning i ovennevnte posisjon.

Kart: 21. Fyrnr. 156745. (KildeID 33537). (Kystverket Midt-Norge, Ålesund 2. november 2006).

**\* Hordaland. Hundvåkosen. Ståløya Light.**

WGS84 DATUM

60° 05.69' N, 05° 10.41' E

**Insert Ståløya light, F G**, vis. 000°- 360°, with floodlight in above position.

Chart: 21. Light No. 156745.

**1318. \* Hordaland. Hundvåkosen. Rostøyflua lanterne etablert. Stake utgår.**

WGS84 DATUM

1) 60° 05.34' N, 05° 11.81' E

2) 60° 05.34' N, 05° 11.86' E

a) **Påfør Rostøyflua** lanterne, **F G**, rundtlysende med indirekte belysning i posisjon 1).b) **Slett BRB stake** i posisjon 2).

Kart: 21. Fyrnr. 156863. (KildeID 33537). (Kystverket Midt-Norge, Ålesund 2. november 2006).

**\* Hordaland. Hundvåkosen. Rostøyflua Light. Spar Buoy.**

WGS84 DATUM

1) 60° 05.34' N, 05° 11.81' E

2) 60° 05.34' N, 05° 11.86' E

a) **Insert Rostøyflua light, F G**, vis. 000°- 360°, with floodlight in position 1).

b) **Delete BRB spare buoy in position 2).**

Chart: 21. Light No. 156863.

**1319. \* Hordaland. Hundvåkosen. Rostøy. Skarvaskjeret lanterne etableret.**

WGS84 DATUM

60° 05.68' N, 05° 12.55' E

**Påfør Skarvaskjeret lanterne, F R**, rundtlysende med indirekte belysning i ovennevnte posisjon.

Kart: 21. Fyrnr. 156864. (KildeID 33537). (Kystverket Midt-Norge, Ålesund 2. november 2006).

**\* Hordaland. Hundvåkosen. Rostøy. Skarvaskjeret Light.**

WGS84 DATUM

60° 05.68' N, 05° 12.55' E

**Insert Skarvaskjeret light, F R**, vis. 000°- 360°, with floodlight in above position.

Chart: 21. Light No. 156864.

**1320. \* Hordaland. Hundvåkosen. Lindholmen. Lindholmen vestre lanterne etablert.**

WGS84 DATUM

60° 07.61' N, 05° 11.99' E

**Påfør Lindholmen vestre lanterne, F R**, rundtlysende, med indirekte belysning i ovennevnte posisjon.

Kart: 21. Fyrnr. 157284. (KildeID 33528). (Kystverket Midt-Norge, Ålesund 3. november 2006).

**\* Hordaland. Hundvåkosen. Lindholmen Vestre Light.**

WGS84 DATUM

60° 07.61' N, 05° 11.99' E

**Insert Lindholmen vestre light, F R**, vis. 000°-360°, with floodlight in above position.

Chart: 21. Light No. 157284.

**1321. \* Hordaland. Hundvåkosen. Sandtorr. Sandtorv lanterne etableret.**

WGS84 DATUM

60° 08.83' N, 05° 12.21' E

**Påfør Sandtorv lanterne, F G**, rundtlysende, med indirekte belysning i ovennevnte posisjon.

Kart: 21. Fyrnr. 157081. (KildeID 33528). (Kystverket Midt-Norge, Ålesund 3. november 2006).

**\* Hordaland. Hundvåkosen. Sandtorr. Sandtorv Light.**

WGS84 DATUM

60° 08.83' N, 05° 12.21' E

**Insert Sandtorv light, F G**, vis. 000°-360°, with floodlight in above position.

Chart: 21. Light No. 157081.

**1322. \* Hordaland. Hundvåkosen. Sjøbuholmen. Sjøbuholmen vestre lanterne etableret.**

WGS84 DATUM

60° 08.81' N, 05° 12.15' E

**Påfør Sjøbuholmen vestre** lanterne, **F R**, rundtlysende, med indirekte belysning i ovennevnte posisjon.

Kart: 21. Fyrnr. 157080. (KildeID 33528). (Kystverket Midt-Norge, Ålesund 3. november 2006).

**\* Hordaland. Hundvåkosen. Sjøbuholmen Vestre Light.**

WGS84 DATUM

60° 08.81' N, 05° 12.15' E

**Insert Sjøbuholmen vestre** light, **F R**, vis. 000°-360°, with floodlight in above position.

Chart: 21. Light No. 157080.

**1323. \* Hordaland. Hundvåkosen. Krossøya. Krosshamnsundet lanterne etablert.**

WGS84 DATUM

60° 08.73' N, 05° 11.35' E

**Påfør Krosshamnsundet** lanterne, **F G**, rundtlysende med indirekte belysning i ovennevnte posisjon.

Kart: 21. Fyrnr. 157071. (KildeID 33537). (Kystverket Midt-Norge, Ålesund 2. november 2006).

**\* Hordaland. Hundvåkosen. Krossøya. Krosshamnsundet Light.**

WGS84 DATUM

60° 08.73' N, 05° 11.35' E

**Insert Krosshamnsundet** light, **F G**, vis. 000°- 360°, with floodlight in above position.

Chart: 21. Light No. 157071.

**1324. \* Hordaland. Hundvåkosen. Rostøy lykt delvis omskjermet.**

WGS84 DATUM

60° 05.57' N, 05° 12.25' E, **Rostøy** lykt

Lykten lyser nå slik:

(1) R 022.5° - 032.0°

(2) W 032.0° - 035.5°

(3) G 035.5° - 049.5°

(4) W 049.5° - 058.0°

(5) R 058.0° - 090.0°

(6) W 090.0° - **095.5°**(7) G **095.5°** - 141.5°

(8) R 141.5° - 260.0°

(9) W 260.0° - 268.0°

(10) G 268.0° - **281.0°**

Karakter uforandret.

Kart: 21. Fyrnr. 156800. (KildeID 33522). (Kystverket Midt-Norge, Ålesund 30. oktober 2006).

**\* Hordaland. Hundvåkosen. Rostøy Light.**

WGS84 DATUM

60° 05.57' N, 05° 12.25' E, **Rostøy light****Amend** following sectors at the light:(6) W 090.0° - **095.5°**(10) G 268.0° - **281.0°**

Character unchanged.

Chart: 21. Light No. 156800

**1325. \* Hordaland. Hundvåkosen. Lindholmen lykt delvis omskjermet.**

WGS84 DATUM

60° 07.64' N, 05° 12.33' E, **Lindholmen lykt**

Lykten lyser nå slik:

(1) G 174.5° - 233.0°

(2) W 233.0° - 235.0°

(3) R 235.0° - 271.0°

(4) W 271.0° - **283.0°**(5) G **283.0°** - 043.0°

(6) W 043.0° - 063.5°

(7) R 063.5° - **089.0°**

Karakter uforandret.

Kart: 21. Fyrnr. 157200. (KildeID 33522). (Kystverket Midt-Norge, Ålesund 30. oktober 2006).

**\* Hordaland. Hundvåkosen. Lindholmen Light.**

WGS84 DATUM

60° 07.64' N, 05° 12.33' E, **Lindholmen light****Amend** following sectors at the light:(4) W 271.0° - **283.0°**(5) G **283.0°** - 043.0°(7) R 063.5° - **089.0°**

Character unchanged.

Chart: 21. Light No. 157200.

**1326. \* Hordaland. Hundvåkosen. Ståløy lykt delvis omskjermet.**

WGS84 DATUM

60° 08.74' N, 05° 11.36' E, **Ståløy lykt**

Lykten lyser nå slik:

(1) G 357.5° - **359.0°**(2) W **359.0°** - 005.5°

(3) R 005.5° - 013.5°

(4) G 013.5° - 174.5°

(5) W 174.5° - 178.0°

(6) R 178.0° - 187.0°

(7) W 187.0° - **194.0°**(8) G **194.0°** - **196.5°**

Karakter uforandret.

Kart: 21. Fyrnr. 157000. (KildeID 33522). (Kystverket Midt-Norge, Ålesund 30. oktober 2006).

**\* Hordaland. Hundvåkosen. Ståløy Light.**

WGS84 DATUM

60° 08.74' N, 05° 11.36' E, **Ståløy light****Amend** following sectors at the light:(1) G 357.5° - **359.0°**(2) W **359.0°** - 005.5°(7) W 187.0° - **194.0°**(8) G **194.0°** - **196.5°**

Character unchanged.

Chart: 21. Light No. 157000.

**1327. \* Hordaland. Korsfjorden. Stora Skorpa lanterne etablert.**

WGS84 DATUM

60° 09.59' N, 05° 11.11' E

**Påfør Stora Skorpa** lanterne, **Q R**, rundtlysende med indirekte belysning i ovennevnte posisjon.

Kart: 21. Fyrnr. 157074. (KildeID 33537). (Kystverket Midt-Norge, Ålesund 2. november 2006).

**\* Hordaland. Korsfjorden. Stora Skorpa Light.**

WGS84 DATUM

60° 09.59' N, 05° 11.11' E

**Insert Stora Skorpa light, Q R**, vis. 000°- 360°, with floodlight in above position.

Chart: 21. Light No. 157074.

**1328. \* Hordaland. Korsfjorden. Eldjarnet lanterne etablert.**

WGS84 DATUM

60° 09.96' N, 05° 11.41' E

**Påfør Eldjarnet** lanterne, **Q G**, rundtlysende i ovennevnte posisjon.

Kart: 21. Fyrnr. 157075. (KildeID 33537). (Kystverket Midt-Norge, Ålesund 2. november 2006).

**\* Hordaland. Korsfjorden. Eldjarnet Light.**

WGS84 DATUM

60° 09.96' N, 05° 11.41' E

**Insert Eldjarnet light, Q G**, vis. 000°-360° in above position.

Chart: 21. Light No. 157075.

**1329. \* Hordaland. Raunefjorden. Lerøyosen. Tangafllu lanterne. IB etablert.**

WGS84 DATUM

60° 14.51' N, 05° 09.81' E

**Påfør indirekte belysning** på Tangafllu lanterne, Iso G 6s, i ovennevnte posisjon.

Kart: 21. Fyrnr. 160421. (KildeID 33537). (Kystverket Midt-Norge, Ålesund 2. november 2006).

**\* Hordaland. Raunefjorden. Lerøyosen. Tangafllu Light. Floodlight.**

WGS84 DATUM

60° 14.51' N, 05° 09.81' E

**Insert floodlight** on Tangafllu light, Iso G 6s, in above position.

Chart: 21. Light No. 160421.



**1330. \* Hordaland. Raunefjorden. Raunane. Rauneskjerane østre lanterne etablert.**

WGS84 DATUM

60° 15.84' N, 05° 10.55' E

**Påfør Rauneskjerane østre lanterne, F R**, rundtlysende med indirekte belysning i ovennevnte posisjon.

Kart: 21. Fyrnr. 160622. (KildeID 33537). (Kystverket Midt-Norge, Ålesund 2. november 2006).

**\* Hordaland. Raunefjorden. Raunane. Rauneskjerane Østre Light.**

WGS84 DATUM

60° 15.84' N, 05° 10.55' E

**Insert Rauneskjerane østre light, F R**, vis. 000°-360°, with floodlight in above position.

Chart: 21. Light No. 160622.

**1331. \* Hordaland. Raunefjorden. Flesland. Saltvikneset lanterne etablert.**

WGS84 DATUM

60° 17.42' N, 05° 12.06' E

**Påfør Saltvikneset lanterne, F G**, rundtlysende med indirekte belysning i ovennevnte posisjon.

Kart: 21. Fyrnr. 160725. (KildeID 33537). (Kystverket Midt-Norge, Ålesund 2. november 2006).

**\* Hordaland. Raunefjorden. Flesland. Saltvikneset Light.**

WGS84 DATUM

60° 17.42' N, 05° 12.06' E

**Insert Saltvikneset light, F G**, vis. 000°-360°, with floodlight in above position.

Chart: 21. Light No. 160725.

**1332. \* Hordaland. Raunefjorden. Flesland. Fleslandgrunnen lanterne etablert.**

WGS84 DATUM

60° 17.51' N, 05° 12.05' E

**Påfør Fleslandgrunnen lanterne, F R**, rundtlysende med indirekte belysning i ovennevnte posisjon.

Kart: 21. Fyrnr. 160726. (KildeID 33537). (Kystverket Midt-Norge, Ålesund 2. november 2006).

**\* Hordaland. Raunefjorden. Flesland. Fleslandgrunnen Light.**

WGS84 DATUM

60° 17.51' N, 05° 12.05' E

**Insert Fleslandgrunnen light, F R**, vis. 000°-360°, with floodlight in above position.

Chart: 21. Light No. 160726.

**1333. \* Hordaland. Vatlestraumen. Fløsteinsneset lanterne etablert.**

WGS84 DATUM

(1) 60° 19.99' N, 05° 11.29' E

(2) 60° 19.87' N, 05° 11.35' E

a) **Påfør Fløsteinsneset lanterne, F R**, rundtlysende med indirekte belysning i posisjon 1).b) **Påfør** en jernstang med rød refleks i posisjon 2).

Kart: 21. Fyrnr. 162030. (KildeID 33537). (Kystverket Midt-Norge, Ålesund 2. november 2006).

**\* Hordaland. Vatlestraumen. Fløsteinsneset lanterne etablert.**

WGS84 DATUM

(1) 60° 19.99' N, 05° 11.29' E

(2) 60° 19.87' N, 05° 11.35' E

a) **Insert Fløsteinsneset light, F R**, vis. 000°-360°, with floodlight in position 1).

b) **Insert an iron perch with red reflector in position 2).**

Chart: 21. Light No. 162030.

**1334. \* Hordaland. Vatlestraumen. Håkonshella lanterne endret. Indirekte belysning etablert.**

WGS84 DATUM

60° 20.69' N, 05° 10.56' E

**Endre Håkonshella** lanterne til, **F G**, rundtlysende med indirekte belysning i ovennevnte posisjon. Fyrnr. 162630 utgår. Nytt fyrnr. 162635.

Kart: 21. Fyrnr. 162635. (KildeID 33537). (Kystverket Midt-Norge, Ålesund 2. november 2006).

**\* Hordaland. Vatlestraumen. Håkonshella Light.**

**Amend Håkonshella light to, F G**, vis. 000°-360°, with floodlight in above position.

Light No. 162630 is no longer in use. New Light No. 162635.

Chart: 21. Light No. 162635.

**1335. \* Hordaland. Store Sotra vestsida. Toftøyosen lykt delvis omskjermet.**

WGS84 DATUM

60° 11.23' N, 05° 02.42' E, **Toftøyosen** lykt

Lykten lyser nå slik:

(1) G **013.0°** - 016.0°

(2) R 016.0° - 181.5°

(3) W 181.5° - **196.0°**

(4) G **196.0°** - **199.5°**

Karakter uforandret.

Kart: 21. Fyrnr. 187500. (KildeID 33522). (Kystverket Midt-Norge, Ålesund 30. oktober 2006).

**\* Hordaland. Store Sotra vestsida. Toftøyosen Light.**

WGS84 DATUM

60° 11.23' N, 05° 02.42' E, **Toftøyosen** light

**Amend** following sectors at the light:

(1) G **013.0°** - 016.0°

(3) W 181.5° - **196.0°**

(4) G **196.0°** - **199.5°**

Character unchanged.

Chart: 21. Light No. 187500.

**1336. \* Hordaland. Store Sotra vestside. Tælavåg lykt delvis omskjernet.**

WGS84 DATUM

60° 14.60' N, 04° 58.83' E. **Tælavåg** lykt

Lykten lyser nå slik:

- (1) G **002.0°** - 017.0°
- (2) W 017.0° - 022.0°
- (3) R 022.0° - 034.0°
- (4) W 034.0° - 039.5°
- (5) G 039.5° - 084.5°
- (6) W 084.5° - **089.0°**
- (7) R **089.0°** - 190.0°
- (8) G 190.0° - 227.5°

Karakter uforandret.

Kart: 21. Fyrnr. 187700. (KildeID 33522). (Kystverket Midt-Norge, Ålesund 30. oktober 2006).

**\* Hordaland. Store Sotra vestside. Tælavåg Light.**

WGS84 DATUM

60° 14.60' N, 04° 58.83' E. **Tælavåg** light**Amend** following sectors at the light:

- (1) G **002.0°** - 017.0°
- (6) W 084.5° - **089.0°**
- (7) R **089.0°** - 190.0°

Character unchanged.

Chart: 21 Light No. 187700.

**1337. \* Hordaland. Litle Sotra. Bildøyna. Undervannsrørledning etablert.****Påfør** en undervannsrørledning mellom følgende posisjoner:

WGS84 DATUM

- (1) 60° 21.68' N, 05° 06.36' E
- (2) 60° 21.66' N, 05° 06.71' E
- (3) 60° 21.63' N, 05° 06.76' E
- (4) 60° 21.56' N, 05° 06.81' E
- (5) 60° 21.55' N, 05° 06.85' E

Kart: 21. (KildeID 33538). (Redaksjonen, Stavanger 21. november 2006).

**\* Hordaland. Litle Sotra. Bildøyna. Submarine pipeline.****Insert** a submarine pipeline between following positions:

WGS84 DATUM

- (1) 60° 21.68' N, 05° 06.36' E
- (2) 60° 21.66' N, 05° 06.71' E
- (3) 60° 21.63' N, 05° 06.76' E
- (4) 60° 21.56' N, 05° 06.81' E
- (5) 60° 21.55' N, 05° 06.85' E

Chart: 21.

## Kart (Charts): 125, 29, 30

### 1338. \* Møre og Romsdal. Gurskøy. Voksa. Lanterner etablert.

WGS84 DATUM ED50 DATUM

(1) 62° 12.51' N, 05° 28.18' E 62° 12.58' N, 05° 28.27' E

(2) 62° 12.73' N, 05° 28.61' E 62° 12.79' N, 05° 28.69' E

(3) 62° 11.98' N, 05° 29.81' E 62° 12.05' N, 05° 29.90' E

**Påfør Kyrholmskjeret** lanterne, **FI R 3s**, rundtlysende i posisjon 1).

**Påfør Gangstøneset** lanterne, **Q R**, rundtlysende med indirekte belysning i posisjon 2).

**Påfør Åramskjeret** lanterne, **Q G**, rundtlysende med indirekte belysning i posisjon 3).

Kart: 29, 30, 125. Fyrnr.302212, 302214, 302411. (KildelD 33526). (Kystverket Midt-Norge, Ålesund 3. november 2006).

#### \* Møre og Romsdal. Gurskøy. Voksa. Lights.

WGS84 DATUM ED50 DATUM

(1) 62° 12.51' N, 05° 28.18' E 62° 12.58' N, 05° 28.27' E

(2) 62° 12.73' N, 05° 28.61' E 62° 12.79' N, 05° 28.69' E

(3) 62° 11.98' N, 05° 29.81' E 62° 12.05' N, 05° 29.90' E

**Insert Kyrholmskjeret, FI R 3s**, vis. 000°-360°, in position 1).

**Insert Gangstøneset, Q R**, vis. 000°-360°, with floodlight in position 2).

**Insert Åramskjeret, Q G**, vis. 000°-360°, with floodlight in position 3).

Charts: 29, 30, 125. Light No.302212, 302214, 302411.

### 1339. \* Møre og Romsdal. Gurskøya. Larsnes. Kipeholmen lanterne etablert.

WGS84 DATUM

62° 12.24' N, 05° 34.16' E ,

**Påfør Kipeholmen** lanterne, **Q G**, sektor 275.0° - 195.5° med indirekte belysning i ovennevnte posisjon:

Kart: 29, 30, 125. Fyrnr. 302611. (KildelD 33526). (Kystverket Midt-Norge 3. november 2006).

#### \* Møre og Romsdal. Gurskøya. Larsnes. Kipeholmen light.

WGS84 DATUM

62° 12.24' N, 05° 34.16' E ,

**Insert Kipeholmen light, Q G**, vis. 275.0° - 195.5°, with floodlight in above position.

Charts: 29, 30, 125. Light No 302611.

## Kart (Chart): 31

### 1340. \* Møre og Romsdal. Lepsøyrevet. Grunner. (Depths).

Påfør grunner med angitt dybde i følgende posisjoner:

(Insert depths in the following positions):

Nr	Posisjon (Position)	ED50 Datum	Dybde (Depth)	Dybde utgår (Delete depth)
1	62° 35.34' N, 06° 14.90' E		6.5m	7,5m
2	62° 35.53' N, 06° 15.51' E		6m	8.5m
3	62° 35.55' N, 06° 15.45' E		6m	7.3m

Kart (Chart): 31, også spesial (also plan). (KildelD 33556). (Redaksjonen, Stavanger 10. november 2006).

## Kart (Charts): 31, 126, 456

### 1341. \* Møre og Romsdal. Storfjorden. Sula øst. Undervannskabel etablert.

Påfør en undervannskabel mellom følgende posisjoner:

WGS84 DATUM

ED50 DATUM

(1) 62° 24.73' N, 06° 19.20' E

(1) 62° 24.76' N, 06° 19.31' E

(2) 62° 24.71' N, 06° 19.36' E

(2) 62° 24.73' N, 06° 19.48' E

(3) 62° 24.69' N, 06° 19.38' E

(3) 62° 24.56' N, 06° 19.42' E

(4) 62° 24.54' N, 06° 19.32' E

(4) 62° 24.55' N, 06° 19.38' E

(5) 62° 24.53' N, 06° 19.27' E

Kart: 31, 126, 456. (KildeID 33526). (Kystverket, Midt-Norge 3. november 2006).

### \* Møre og Romsdal. Storfjorden. Sula. Submarine cable.

Insert a submarine cable between following positions:

WGS84 DATUM

ED50 DATUM

(1) 62° 24.73' N, 06° 19.20' E

(1) 62° 24.76' N, 06° 19.31' E

(2) 62° 24.71' N, 06° 19.36' E

(2) 62° 24.73' N, 06° 19.48' E

(3) 62° 24.69' N, 06° 19.38' E

(3) 62° 24.56' N, 06° 19.42' E

(4) 62° 24.54' N, 06° 19.32' E

(4) 62° 24.55' N, 06° 19.38' E

(5) 62° 24.53' N, 06° 19.27' E

Charts: 31, 126, 456.

### 1342. \* Møre og Romsdal. Storfjorden. Sula øst. Klubben lanterne etablert.

WGS84 DATUM

ED50 DATUM

62° 24.53' N, 06° 19.27' E

62° 24.55' N, 06° 19.37' E

Påfør Klubben lanterne, **Q R**, rundtlysende med indirekte belysning i ovennevnte posisjon.

Kart: 31, 126, 456. Fyrnr. 305602. (KildeID 33526). (Kystverket Midt-Norge, Ålesund 3. november 2006).

### \* Møre og Romsdal. Storfjorden. Sula. Klubben light.

WGS84 DATUM

ED50 DATUM

62° 24.53' N, 06° 19.27' E

62° 24.55' N, 06° 19.37' E

Insert Klubben light, **Q R**, vis. 000° - 360°, with floodlight in above position.

Charts: 31, 126, 456. Light No. 305602.

## Kart (Chart): 33

### 1343. \* Møre og Romsdal. Brattvåg. Grunner. (Depths).

Påfør grunner med angitt dybde i følgende posisjoner:

(Insert depths in the following positions:)

Nr	ED50 DATUM	Dybde (Depth)
1	62° 35.87' N, 06° 27.49' E	5m
2	62° 36.39' N, 06° 27.74' E	7m
3	62° 36.73' N, 06° 27.26' E	5m
4	62° 36.79' N, 06° 27.21' E	4m
5	62° 36.78' N, 06° 27.43' E	5m

Kart (Chart): 33. (KildeID 33556). (Redaksjonen, Stavanger 10. november 2006).

**1344. \* Møre og Romsdal. Midfjorden. Otterøya. Vikanes. Undervannsrørledning etablert.**

**Påfør** en undervannsrørledning mellom følgende posisjoner:

ED50 DATUM

WGS84 DATUM

(1) 62° 41.08' N, 06° 48.13' E 62° 40.55' N, 06° 47.74' E

(2) 62° 40.57' N, 06° 47.84' E 62° 41.06' N, 06° 48.02' E

Kart: 33. (KildeID 33595). (Redaksjonen, Stavanger 21. november 2006).

**\* Møre og Romsdal. Midfjorden. Otterøya. Vikanes. Submarine pipeline.**

*Insert a submarine pipeline between following positions:*

ED50 DATUM

WGS84 DATUM

(1) 62° 41.08' N, 06° 48.13' E 62° 40.55' N, 06° 47.74' E

(2) 62° 40.57' N, 06° 47.84' E 62° 41.06' N, 06° 48.02' E

Chart: 33.

**Kart (Chart): 133****1345. \* Sør-Helgeland. Sørfjorden. Sandvikholmen lykt delvis omskjermet.**

WGS84 DATUM

65° 03.51' N, 12° 12.98' E, **Sandvikholmen lykt**(1) R 063.5° - **071.5°**(2) W **071.5°** - **074.5°**(3) G **074.5°** - 239.5°(4) W 239.5° - **243.0°**(5) R **243.0°** - **256.5°**

Karakter uforandret.

Kart: 133. Fyrnr. 572500. (Kilde 32960). (Kystverket Midt-Norge, Ålesund 27. november 2006)

**\* Sør-Helgeland. Sørfjorden. Sandvikholmen Light.**

WGS84 DATUM

65° 03.51' N, 12° 12.98' E, **Sandvikholmen light****Amend** following sectors at the light.(1) R 063.5° - **071.5°**(2) W **071.5°** - **074.5°**(3) G **074.5°** - 239.5°(4) W 239.5° - **243.0°**(5) R **243.0°** - **256.5°**

Character unchanged.

Chart: 133. Light No. 572500.

**Kart (Charts): 53, 488****1346. \* Sør-Helgeland. Vegafjorden. Toftøya lykt delvis omskjernet.**

WGS84 DATUM

65° 26.91' N, 12° 06.09' E, **Toftøya** lykt

Lykten lyser nå slik:

(1) R **042.0°** - 050.5°

(2) W 050.5° - 059.5°

(3) G 059.5° - **108.5°**(4) W **108.5°** - 126.0°

(5) R 126.0° - 202.5°

(6) W 202.5° - 205.0°

(7) G 205.0° - **214.0°**

Karakter uforandret.

Kart: 53, 488. Fyrnr. 579000. (KildeID 32960). (Kystverket Midt-Norge, Ålesund 27. september 2006)

**\* Sør-Helgeland. Vegafjorde. Toftøya Light.**

WGS84 DATUM

65° 26.91' N, 12° 06.09' E, **Toftøya** light**Amend** following sectors at the light.(1) R **042.0°** - 050.5°(3) G 059.5° - **108.5°**(4) W **108.5°** - 126.0°(7) G 205.0° - **214.0°**

Character unchanged

Charts: 53, 488. Light No. 579000.

**1347. \* Sør-Helgeland. Vegafjorden. Bjørntuva lykt delvis omskjernet.**

WGS84 DATUM

65° 28.83' N, 12° 09.16' E, **Bjørntuva** lykt

Lykten lyser nå slik:

(1) R **033.5°** - 044.5°(2) W 044.5° - **047.5°**(3) G **047.5°** - 260.0°(4) R 260.0° - **292.0°**

Karakter uforandret.

Kart: 53, 488. Fyrnr. 579300. (KildeID 32960). (Kystverket Midt-Norge, Ålesund 27. september 2006).

**\* Sør-Helgeland. Vegafjorden. Bjørntuva Light.**

WGS84 DATUM

65° 28.83' N, 12° 09.16' E, **Bjørntuva light**

**Amend** following sectors at the light.

(1) R **033.5°** - 044.5°

(2) W 044.5° - **047.5°**

(3) G **047.5°** - 260.0°

(4) R 260.0° - **292.0°**

Character unchanged.

Chart: 53, 488. Light No. 579300.

**Kart (Charts): 53, 134, 488**

**1348. \* Sør-Helgeland. Brønnøysund. Salhus. Stake utgår.**

ED50 DATUM

WGS84 DATUM

65° 29.70' N, 12° 13.99' E      65° 29.69' N, 12° 13.93' E

**Slett** stake i ovennevnte posisjon.

Kart: 53, 134, 488. (KildeID 33536). (Kystverket Nordland, Kabelvåg 6. november 2006).

**\* Sør-Helgeland. Brønnøysund. Salhus. Spar buoy.**

ED50 DATUM

WGS84 DATUM

65° 29.70' N, 12° 13.99' E

65° 29.69' N, 12° 13.93' E

**Delete** spar buoy in above position.

Charts: 53, 134, 488.

**Kart (Charts): 54, 55**

**1349. \* Sør-Helgeland. Vega østside. Bukkholmskjær lykt delvis omskjernet.**

WGS84 DATUM

65° 35.07' N, 11° 55.35' E, **Bukkholmskjær lykt**

Lykten lyser nå slik:

(1) G **052.5°** - **063.5°**

(2) W **063.5°** - **088.0°**

(3) R **088.0°** - 223.5

(4) W 223.5° - 226.0°

(5) G 226.0° - 235.0°

(6) W 235.0° - **238.5°**

(7) R **238.5°** - **251.0°**

Karakter uforandret.

Kart: 54, 55. Fyrnr. 605000. (KildeID 32960). (Kystverket Midt-Norge, Ålesund 27. september 2006).



**\* Sør-Helgeland. Vega østside. Bukkholmskjær Light.**

WGS84 DATUM

65° 35.07' N, 11° 55.35' E, **Bukkholmskjær light**

**Amend** following sectors at the light.

(1) G **052.5° - 063.5°**

(2) W **063.5° - 088.0°**

(3) R **088.0° - 223.5**

(4) W 223.5° - 226.0°

(5) G 226.0° - 235.0°

(6) W 235.0° - **238.5°**

(7) R **238.5° - 251.0°**

Character unchanged.

Chart: 54, 55. Light No. 605000.

## Kart (Chart): 55

**1350. \* Sør-Helgeland. Innervisten. Visten lykt delvis omskjernet.**

WGS84 DATUM

65° 39.05' N, 12° 38.54' E, **Visten lykt**

Lykten lyser nå slik:

(1) G 174.0° - 186.0°

(2) R 186.0° - 281.5°

(3) G 281.5° - 313.0°

Karakter uforandret.

Kart: 55. Fyrnr. 609600. (KildeID 32960). (Kystverket Midt-Norge, Ålesund 27. september 2006).

**\* Sør- Helgeland. Innervisten. Visten Light.**

WGS84 DATUM

65° 39.05' N, 12° 38.54' E, **Visten light**

**Amend** following sectors at the light.

(1) G 174.0° - 186.0°

(2) R 186.0° - 281.5°

(3) G 281.5° - 313.0°

Character unchanged.

Chart: 55. Light No. 609600.

**1351. \* Sør-Helgeland. Mindværfjorden. Snertholmen lykt delvis omskjernet.**

WGS84 DATUM

65° 43.31' N, 12° 27.86' E, **Snertholmen lykt**

Lykten lyser nå slik:

(1) G 001.0° - 032.5°

(2) R 032.5° - 044.0°

(3) G 135.0° - 158.0°

(4) W 158.0° - 194.5°

(5) R 194.5° - 214.0°

(6) W 214.0° - 220.0°

(7) G 220.0° - 224.0°

Karakter uforandret.

Kart: 55. Fyrnr. 609000. (KildeID 32960). (Kystverket Midt-Norge, Ålesund 27. september 2006).

**\* Sør-Helgeland. Mindvær fjorden. Snertholmen Light.**

WGS84 DATUM

65° 43.31' N, 12° 27.86' E, **Snertholmen light**

**Amend** following sectors at the light.

(1) G 001.0° - 032.5°

(2) R 032.5° - 044.0°

(3) G 135.0° - 158.0°

(4) W 158.0° - 194.5°

(5) R 194.5° - 214.0°

(6) W 214.0° - 220.0°

(7) G 220.0° - 224.0°

Character unchanged.

Chart: 55. Light No. 609000.

### Kart (Charts): 56, 57

**1352. \* Sør-Helgeland. Alstenfjorden. Hjertøya. Lysbøye utgår.**

WGS84 DATUM

65° 59.75' N, 12° 23.40' E

**Slett** rød lysbøye (privat) med lyskarakter FI R 3s i ovennevnte posisjon.

Kart: 56, 57. (KildeID 33496). (Kystverket Nordland, Kabelvåg 1. november 2006).

**\* Sør-Helgeland. Alstenfjorden. Hjertøya. Light Buoy.**

WGS84 DATUM

65° 59.75' N, 12° 23.40' E

**Delete** red lightbuoy (private) with character FI R 3s in above position.

Charts: 56, 57.

### Kart (Chart): 57

**1353. \* Sør-Helgeland. Vefsnfjorden. Sørnesskjæret lykt delvis omskjernet.**

WGS84 DATUM

65° 58.43' N, 12° 52.25' E, **Sørnesskjæret lykt.**

Lykten lyser nå slik:

(1) G 091.5° - **106.0°**

(2) W **106.0°** - 129.5°

(3) R 129.5° - 219.5°

(4) W 219.5° - 222.5°

(5) G 222.5° - 300.0°

(6) W 300.0° - 305.5°

(7) R 305.5° - **325.5°**

Karakter uforandret.

Kart: 57. Fyrnr. 617100. (KildeID 32964). (Kystverket Midt-Norge, Ålesund 20. september 2006).

**\* Sør-Helgeland. Vefsnfjorden. Sørnesskjæret Light.**

WGS84 DATUM

65° 58.43' N, 12° 52.25' E, **Sørnesskjæret light**

**Amend** following sectors at the light:

(1) G 091.5° - **106.0°**

(2) W **106.0°** - 129.5°

(7) R 305.5° - **325.5°**

Character unchanged.

Chart: 57. Light No. 617100.

## Kart (Chart): 59

**1354. \* Sør-Helgeland. Troidøyviken. Kvartelsøy lykt delvis omskjærmet.**

WGS84 DATUM

66° 20.95' N, 12° 30.10' E, **Kvartelsøy lykt**

Lykten lyser nå slik:

(1) R **256.0°** - 025.0°

(2) G 025.0° - **045.0°**

(3) W **045.0°** - 051.5°

(4) R 051.5° - **068.0°**

Karakter uforandret.

Kart: 59. Fyrnr. 632000. (KildeID 32960). (Kystverket Midt-Norge, Ålesund 27. september 2006).

**\* Sør- Helgeland. Troidøyviken. Kvartelsøy Light.**

WGS84 DATUM

66° 20.95' N, 12° 30.10' E, **Kvartelsøy light**

**Amend** following sectors at the light

(1) R **256.0°** - 025.0°

(2) G 025.0° - **045.0°**

(3) W **045.0°** - 051.5°

(4) R 051.5° - **068.0°**

Character unchanged.

Chart: 59. Light No. 632000.

**1355. \* Sør-Helgeland. Solvær. Lamøyskjærende lanterne etablert.**

WGS84 DATUM

66° 22.53' N, 12° 36.97' E

**Påfør Lamøyskjærende** lanterne, **Q R**, rundtlysende i ovennevnte posisjon.

Kart: 59. Fyrnr. 633507. (KildeID 32960). (Kystverket Midt-Norge, Ålesund 27. september 2006).

**\* Sør- Helgeland. Solvær. Lamøyskjærende Light.**

WGS84 DATUM

66° 22.53' N, 12° 36.97' E

**Insert Lamøyskjærende** light, **Q R**, vis. 000° - 360° in above position.

Chart: 59. Light No. 633507.

**Kart (Charts): 62, 63****1356. \* Nord-Helgeland. Rødøyfjorden. Rødøya. Sandværken lykt delvis omskjermet.**

WGS84 DATUM

66° 39.23' N, 13° 05.82' E, **Sandværken** lykt

Lykten lyser nå slik:

(1) W **103.0° - 134.0°**(2) G **188.5° - 192.0°**(3) W 192.0° - **318.5°**(4) R **318.5° - 009.0°**

(5) W 009.0° - 020.0°

(6) G 020.0° - **050.5°**

Karakter uforandret.

Kart: 62, 63. Fyrnr. 676000. (KildeID 33432). (Kystverket Midt-Norge, Ålesund 19. oktober 2006).

**\* Nord-Helgeland. Rødøyfjorden. Rødøya. Sandværken Light.**

WGS84 DATUM

66° 39.23' N, 13° 05.82' E, **Sandværken** light**Amend** following sectors at the light:(1) W **103.0° - 134.0°**(2) G **188.5° - 192.0°**(3) W 192.0° - **318.5°**(4) R **318.5° - 009.0°**(6) G 020.0° - **050.5°**

Character unchanged.

Chart: 62, 63. Light No. 676000.

**Kart (Chart): 65****1357. \* Salten. Landegode. Fenesodden lykt delvis omskjermet.**

WGS84 DATUM

67° 22.34' N, 14° 12.00' E, **Fenesodden** lykt

Lykten lyser nå slik:

(1) R **269.0° - 275.0°**(2) W **275.0° - 279.5°**

(3) G 279.5° - 314.5°

(4) W 314.5° - **346.5°**(5) R **346.5° - 060.0°**

(6) W 060.0° - 078.0°

(7) G 078.0° - **092.5°**(8) W **092.5° - 100.5°**(9) R 100.5° - **120.5°**

Karakter uforandret.

Kart: 65. Fyrnr. 703000. (KildeID 32964). (Kystverket Midt-Norge, Ålesund 20. september 2006).

**\* Salten. Landegode. Fenesodden Light.**

WGS84 DATUM

67° 22.34' N, 14° 12.00' E, **Fenesodden light**

**Amend** following sectors at the light:

(1) R **269.0°** - **275.0°**

(2) W **275.0°** - 279.5°

(4) W 314.5° - **346.5°**

(5) R **346.5°** - 060.0°

(7) G 078.0° - **092.5°**

(8) W **092.5°** - 100.5°

(9) R 100.5° - **120.5°**

Character unchanged.

Chart: 65. Light No. 703000.

## Kart (Chart): 68

**1358. \* Salten. Vestfjorden. Lundøya. Øksnes lykt delvis omskjermet.**

WGS84 DATUM

68° 02.61' N, 15° 13.49' E, **Øksnes lykt**

Lykten lyser nå slik:

(1) G **026.0°** - 039.5°

(2) W 039.5° - 047.0°

(3) R 047.0° - **068.0°**

(4) W **068.0°** - **210.5°**

(5) R **210.5°** - 224.0°

(6) G 224.0° - 245.5°

(7) W 245.5° - **291.0°**

(8) R **291.0°** - 311.5°

(9) W 311.5° - **329.5°**

(10) G **329.5°** - 331.0°

Karakter uforandret.

Kart: 68. Fyrnr. 718000. (KildeID 32964). (Kystverket Midt- Norge, Ålesund 20. september 2006).

**\* Salten. Vestfjorden. Lundøya. Øksnes Light.**

WGS84 DATUM

68° 02.61' N, 15° 13.49' E, **Øksnes light**

**Amend** following sectors at the light:

(1) G **026.0°** - 039.5°

(3) R 047.0° - **068.0°**

(4) W **068.0°** - **210.5°**

(5) R **210.5°** - 224.0°

(7) W 245.5° - **291.0°**

(8) R **291.0°** - 311.5°

(9) W 311.5° - **329.5°**

(10) G **329.5°** - 331.0°

Character unchanged.

Chart: 68. Light No. 718000.

**Kart (Chart): 142****1359. \* Ofoten. Skjomen. Aspelund lykt delvis omskjernet.**

WGS84 DATUM

68° 17.05' N, 17° 22.41' E, **Aspelund lykt**

Lykten lyser nå slik:

- (1) R 334.0° - 015.5°
- (2) W 015.5° - 020.5°
- (3) G 020.5° - 117.0°
- (4) W 117.0° - 129.5°
- (5) R 129.5° - **135.0°**

Karakter uforandret.

Kart: 142. Fyrnr. 729300. (KildeID 32964). (Kystverket Midt-Norge, Ålesund 20. september 2006).

**\* Ofoten. Skjomen. Aspelund Light.**

WGS84 DATUM

68° 17.05' N, 17° 22.41' E, **Aspelund light****Amend following sector at the light:**

- (5) R 129.5° - **135.0°**

Character unchanged.

Chart: 142. Light No. 729300.

**Kart (Charts): 77, 141****1360. \* Ofoten. Tjeldsund. Sandtorgstraumen. Nordøygrunnen lykt delvis omskjernet.**

WGS84 DATUM

68° 33.09' N, 16° 28.86' E, **Nordøygrunnen lykt**

Lykten lyser nå slik:

- (1) G 078.0° - 098.0°
- (2) W 098.0° - **101.5°**
- (3) R **101.5°** - 224.5°
- (4) W 224.5° - 225.5°
- (5) G 225.5° - 229.0°

Karakter uforandret.

Kart: 77 (også spesial), 141. Fyrnr. 825300. (KildeID 32960). (Kystverket Midt-Norge, Ålesund 27. september 2006).

**\* Ofoten. Tjeldsund. Sandtorgstraumen. Nordøygrunnen Light.**

WGS84 DATUM

68° 33.09' N, 16° 28.86' E, **Nordøygrunnen light****Amend following sectors at the light.**

- (2) W 098.0° - **101.5°**
- (3) R **101.5°** - 224.5°

Character unchanged.

Chart: 77 (also plan), 141. Light No. 825300.

**Kart (Chart): 69****1361. \* Lofoten. Vestfjorden. Svellingleden. Seingen lykt delvis omskjermet.**

ED50 DATUM

68° 18.68' N, 15° 30.63' E, **Seingen lykt**

Lykten lyser nå slik:

(1) R 148.0° - **178.5°**(2) G **178.5° - 285.5°**(3) W **285.5° - 292.0°**(4) R 292.0° - **317.5°**

Karakter uforandret.

Kart: 69. Fyrnr. 737000. (KildeID 32960). (Kystverket Midt-Norge, Ålesund 27. september 2006)

**\* Lofoten. Vestfjorden. Svellingleden. Seingen Light.**

ED50 DATUM

68° 18.68' N, 15° 30.63' E, **Seingen light****Amend** following sectors at the light.(1) R 148.0° - **178.5°**(2) G **178.5° - 285.5°**(3) W **285.5° - 292.0°**(4) R 292.0° - **317.5°**

Character unchanged.

Chart: 69. Light No. 737000.

**Kart (Chart): 462****1362. \* Lofoten. Svolvær. Grunner. (Depths).****Påfør** grunner med angitt dybde i følgende posisjoner:*(Insert depths in the following positions):*

ED50 DATUM	Dybde (Depth)	Dybde utgår (Delete depth)
(1) 68° 13.56' N, 14° 33.61' E,	3m	
(2) 68° 13.82' N, 14° 32.52' E,	9.5m,	11.5m
(3) 68° 13.90' N, 14° 34.73' E,	Skvalpeskjær, (Rock awash)	

Kart (Chart): 462. (KildeID 33576). (Redaksjonen, Stavanger 13. november 2006).

**Kart (Chart): 73****1363. \* Lofoten. Kabelvåg. Ørsvåg lykt omskjermet.**

Juster lykteposisjon til:

NGO DATUM

68° 11.79' N, 14° 25.48' E, Ørsvåg lykt

Lykten lyser nå slik:

- (1) G 222.5° - 242.5°
- (2) R 242.5° - 256.0°
- (3) G 256.0° - 273.0°
- (4) R 273.0° - 305.0°
- (5) W 305.0° - 309.0°
- (6) G 309.0° - 314.5°
- (7) W 314.5° - 318.0°
- (8) R 318.0° - 352.0°
- (9) W 352.0° - 356.0°
- (10) G 356.0° - 024.5°
- (11) W 024.5° - 031.0°
- (12) R 031.0° - 048.5°
- (13) W 048.5° - 053.5°
- (14) G 053.5° - 063.0°

Karakter uforandret.

Kart: 73. Fyrnr. 751200. (KildeID 32964). (Kystverket Midt-Norge, Ålesund 20. september 2006).

**\* Lofoten. Kabelvåg. Ørsvåg Light.***Adjust light position to:*

NGO DATUM

68° 11.79' N, 14° 25.48' E, Ørsvåg light.

*Amend following sectors at the light:*

- (1) G 222.5° - 242.5°
- (2) R 242.5° - 256.0°
- (3) G 256.0° - 273.0°
- (4) R 273.0° - 305.0°
- (5) W 305.0° - 309.0°
- (6) G 309.0° - 314.5°
- (7) W 314.5° - 318.0°
- (8) R 318.0° - 352.0°
- (9) W 352.0° - 356.0°
- (10) G 356.0° - 024.5°
- (11) W 024.5° - 031.0°
- (12) R 031.0° - 048.5°
- (13) W 048.5° - 053.5°
- (14) G 053.5° - 063.0°

*Character unchanged.**Chart: 73. Light No. 751200.*



## Kart (Charts): 73, 75

### 1364. \* Lofoten. Gimsøstrømmen. Klokkerbåen lykt delvis omskjernet.

NGO DATUM

68° 17.73' N, 14° 17.33' E, **Klokkerbåen** lykt

Lykten lyser nå slik:

- (1) G **159.0°** - **175.5°**
- (2) W **175.5°** - 177.5°
- (3) R 177.5° - 185.0°
- (4) G 185.0° - 195.5°
- (5) R 195.5° - **209.5°**
- (6) W **209.5°** - 286.0°
- (7) G 286.0° - **305.5°**
- (8) R **305.5°** - 321.0°
- (9) W 321.0° - 011.0°
- (10) G 011.0° - 021.0°

Kart: 73, 75. Fyrnr. 755000. (KildeID 32964). (Kystverket Midt-Norge, Ålesund 20. september 2006).

### \* Lofoten. Gimsøstrømmen. Klokkerbåen Light.

NGO DATUM

68° 17.73' N, 14° 17.33' E, **Klokkerbåen** light

*Amend following sectors at the light:*

- (1) G **159.0°** - **175.5°**
- (2) W **175.5°** - 177.5°
- (3) R 177.5° - 185.0°
- (4) G 185.0° - 195.5°
- (5) R 195.5° - **209.5°**
- (6) W **209.5°** - 286.0°
- (7) G 286.0° - **305.5°**
- (8) R **305.5°** - 321.0°
- (9) W 321.0° - 011.0°
- (10) G 011.0° - 021.0°

Charts: 73, 75. Light No. 755000.

## Kart (Charts): 77, 80, 487

### 1365. \* Sør-Troms. Harstad. Grunner. (Depths).

**Påfør** grunner med angitt dybde i følgende posisjoner:

*(Insert depths in the following positions:)*

Nr	ED50 DATUM	WGS84 DATUM	Dybde (Depth)	Dybde utgår (Delete depth)
1	68° 47.62' N, 16° 32.96' E	68° 47.64' N, 16° 2.79' E	8m	9m
2	68° 47.63' N, 16° 32.88' E		3.3m	3.7m

Kart (Charts): 77, 80, 487 (KildeID 33577). (Redaksjonen, Stavanger 13. november 2006).

**Kart (Charts): 84, 87****1366. \* Nord-Troms. Balsfjord. Balnesodden lykt delvis omskjermet.**

WGS84 DATUM

69° 33.77' N, 18° 49.66' E, **Balnesodden** lykt

Lykten lyser nå slik:

- (1) R **071.5° - 078.0°**
- (2) W **078.0° - 079.0°**
- (3) G 079.0° - 192.5°
- (4) W 192.5° - 195.0°
- (5) R 195.0° - 210.0°
- (6) W 210.0° - 210.5°
- (7) G 210.5° - 267.0°
- (8) R 267.0° - 300.5°
- (9) W 300.5° - 305.0°
- (10) G 305.0° - 311.0°

Karakter uforandret.

Kart: 84, 87. Fyrnr. 879100. (KildeID 32491). (kystverket Midt-Norge, Ålesund 7. september 2006).

**\* Nord-Troms. Balsfjord. Balnesodden Light.**

WGS84 DATUM

69° 33.77' N, 18° 49.66' E, **Balnesodden** light**Amend** following sectors at the light:

- (1) R **071.5° - 078.0°**
- (2) W **078.0° - 079.0°**

Character unchanged.

Charts: 84, 87. Light No. 879100.

**Kart (Chart): 87****1367. \* Nord-Troms. Kvalsundet. Hellskoltan lykt delvis omskjermet.**

WGS84 DATUM

69° 48.93' N, 19° 01.20' E, **Hellskoltan** lykt

Lykten lyser nå slik:

- (1) G **309.0° - 329.0°**
- (2) W **329.0° - 332.0°**
- (3) R **332.0° - 340.5°**
- (4) W 340.5° - **342.5°**
- (5) G **342.5° - 352.5°**
- (6) R 352.5° - 133.5°
- (7) W 133.5° - **138.0°**
- (8) G **138.0° - 167.0°**

Karakter uforandret.

Kart: 87. Fyrnr. 883300. (KildeID 32491). (Kystverket Midt-Norge, Ålesund 7. september 2006).

**\* Nord- Troms. Kvalsundet. Hellskoltan Light.**

WGS84 DATUM

69° 48.93' N, 19° 01.20' E, **Hellskoltan** light

**Amend** following sectors at the light:

(1) G **309.0° - 329.0°**

(2) W **329.0° - 332.0°**

(3) R **332.0° - 340.5°**

(4) W 340.5° - **342.5°**

(5) G **342.5° - 352.5°**

(7) W 133.5° - **138.0°**

(8) G **138.0° - 167.0°**

Chart: 87. Light No. 883300.

## Kart (Charts): 87, 91

**1368. \* Nord-Troms. Langsundet. Gammneset lykt delvis omskjermet.**

WGS84 DATUM

69° 54.26' N, 19° 28.61' E, **Gammneset** lykt

Lykten lyser nå slik:

(1) G **210.0° - 218.5°**

(2) W **218.5° - 223.5°**

(3) R **223.5° - 025.5°**

(4) W 025.5° - 028.0°

(5) G 028.0° - **033.5°**

Karakter uforandret.

Kart: 87, 91. Fyrnr. 884800. (KildeID 32491). (Kystverket Midt-Norge, Ålesund. 7. september 2006).

**\* Nord-Troms. Langsundet. Gammneset Light.**

WGS84 DATUM

69° 54.26' N, 19° 28.61' E, **Gammneset** light

**Amend** following sectors at the light:

(1) G **210.0° - 218.5°**

(2) W **218.5° - 223.5°**

(3) R **223.5° - 025.5°**

(5) G 028.0° - **033.5°**

Character unchanged.

Charts: 87, 91. Light No. 884800.

**Kart (Chart): 88****1369. \* Nord-Troms. Rebbenesøya S. Grunner. (Depths).**

**Påfør** grunner med angitt dybde i følgende posisjoner:

*(Insert depths in following positions)*

Nr	Posisjon (Position) NGO Datum	Dybde (Depth)	Dybde utgår (Delete depth)
1	69° 58.66' N, 18° 40.57' E	9.6	
2	69° 58.79' N, 18° 40.47' E	11	20
3	69° 58.91' N, 18° 40.27' E	8	11
4	69° 59.05' N, 18° 39.85' E	8.8	
5	69° 55.62' N, 18° 26.82' E	8.3	

Kart (Chart): 88. KildeID 32789). (Redaksjonen, Stavanger 14. november 2006).

**Kart (Charts): 91, 92****1370. \* Nord-Troms. Ullsfjorden. Karlsøya lykt delvis omskjermet.**

WGS84 DATUM

69° 59.72' N, 19° 57.85' E, **Karlsøya** lykt

Lykten lyser nå slik:

(1) G **207.5° - 213.0°**

(2) W **213.0° - 038.5°**

(3) R **038.5° - 064.5°**

(4) W **064.5° - 080.0°**

(5) G **080.0° - 083.5°**

Karakter uforandret.

Kart: 91, 92. Fyrnr. 904200. (KildeID 32491). (Kystverket Midt-Norge, Ålesund 7. september 2006).

**\* Nord-Troms. Ullsfjorden. Karlsøya Light.**

WGS84 DATUM

69° 59.72' N, 19° 57.85' E, **Karlsøya** light

**Amend** following sectors at the light:

(1) G **207.5° - 213.0°**

(2) W **213.0° - 038.5°**

(3) R **038.5° - 064.5°**

(4) W **064.5° - 080.0°**

(5) G **080.0° - 083.5°**

Character unchanged.

Charts: 91, 92. Light No. 904200.

**Kart (Chart): 92****1371. \* Nord- Troms. Fugløyveet. Store Grimsholmen lykt delvis omskjermet.**

WGS84 DATUM

70° 17.54' N, 19° 46.59' E, **Store Grimsholmen lykt**

Lykten lyser nå slik:

(1) W 088.5° - 353.5°

(2) R 353.5° - 088.5°

Karakter uforandret.

Kart: 92. Fyrnr 888500. (KildeID 32491). (Kystverket Midt-Norge, Ålesund 7. september 2006)

**\* Nord- Troms. Fugløyveet. Store Grimsholmen Light.**

WGS84 DATUM

70° 17.54' N, 19° 46.59' E, **Store Grimsholmen light****Amend following sectors at the light:**

(1) W 088.5° - 353.5°

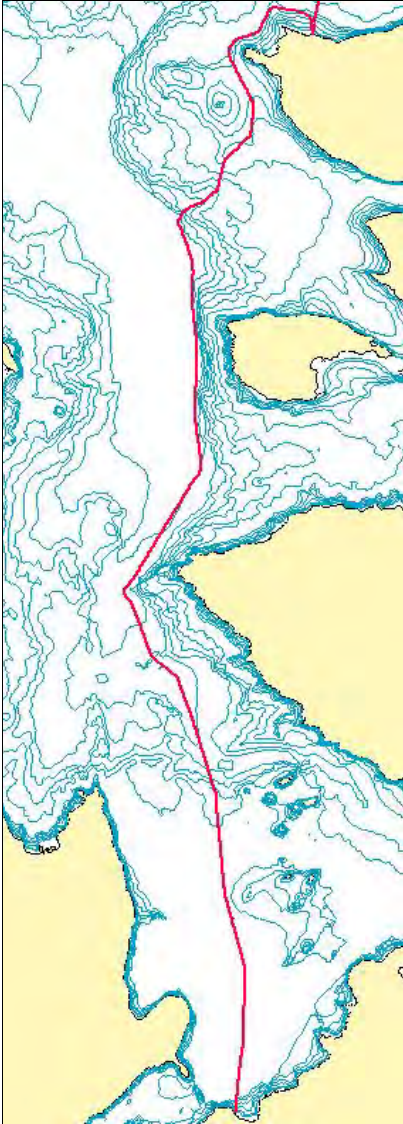
(2) R 353.5° - 088.5°

Character unchanged.

Chart: 92. Light No. 888500.

**Kart (Charts): 96, 98, 99, 101, 489****1372. \* Vest-Finnmark. Alta- Hammerfest. Undervannskabler etablert (Submarine Cables).****Påfø**r undervannskabler mellom følgende posisjoner*(Insert submarine cables between following positions:)***1) Jemmeluft v/Alta - Storekorsnes**

WGS84 DATUM	NGO DATUM
(1) 69° 57.11' N, 23° 10.44' E	(1) 69° 57.09' N, 23° 10.92' E
(2) 69° 58.06' N, 23° 10.81' E	(2) 69° 58.04' N, 23° 11.29' E
(3) 69° 59.21' N, 23° 10.91' E	(3) 69° 59.20' N, 23° 11.39' E
(4) 70° 00.33' N, 23° 10.05' E	(4) 70° 00.31' N, 23° 10.53' E
(5) 70° 01.80' N, 23° 09.64' E	(5) 70° 01.79' N, 23° 10.12' E
(6) 70° 03.52' N, 23° 08.02' E	(6) 70° 03.51' N, 23° 08.50' E
(7) 70° 03.89' N, 23° 06.86' E	(7) 70° 03.88' N, 23° 07.34' E
(8) 70° 04.89' N, 23° 05.60' E	(8) 70° 04.87' N, 23° 06.09' E
(9) 70° 06.77' N, 23° 08.92' E	(9) 70° 06.76' N, 23° 09.40' E
(10) 70° 07.51' N, 23° 08.66' E	(10) 70° 07.49' N, 23° 09.14' E
(11) 70° 09.73' N, 23° 08.54' E	(11) 70° 09.72' N, 23° 09.02' E
(12) 70° 10.40' N, 23° 07.87' E	(12) 70° 10.38' N, 23° 08.35' E
(13) 70° 11.70' N, 23° 11.01' E	(13) 70° 11.68' N, 23° 11.50' E
(14) 70° 12.13' N, 23° 11.17' E	(14) 70° 12.11' N, 23° 11.65' E
(15) 70° 12.85' N, 23° 10.08' E	(15) 70° 12.84' N, 23° 10.57' E
(16) 70° 13.12' N, 23° 10.34' E	(16) 70° 13.11' N, 23° 10.83' E
(17) 70° 13.57' N, 23° 11.88' E	(17) 70° 13.55' N, 23° 12.36' E
(18) 70° 13.45' N, 23° 13.61' E	(18) 70° 13.44' N, 23° 14.09' E
(19) 70° 13.19' N, 23° 13.72' E	(19) 70° 13.18' N, 23° 14.20' E



Jemmeluft-Storekorsnes

**2) Storekorsnes-Korsfjordklubben/Snuđanjárga**

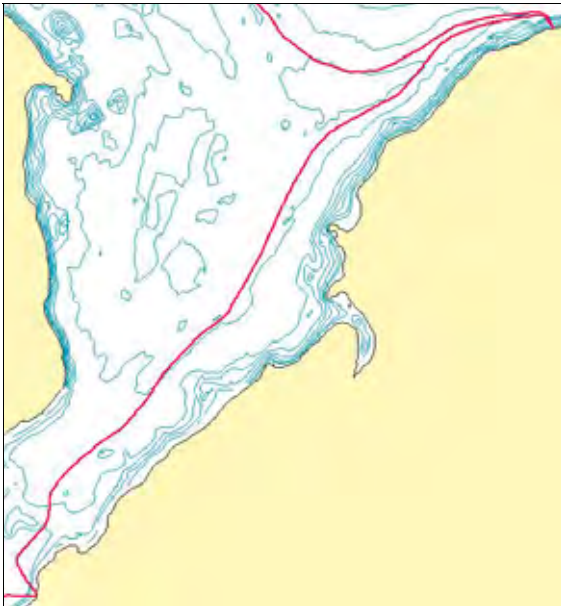
WGS84 DATUM	NGO DATUM
(1) 70° 13.19' N, 23° 13.72' E	(1) 70° 13.18' N, 23° 14.20' E
(2) 70° 14.28' N, 23° 14.36' E	(2) 70° 14.27' N, 23° 14.84' E
(3) 70° 14.97' N, 23° 14.19' E	(3) 70° 14.96' N, 23° 14.68' E
(4) 70° 15.25' N, 23° 14.83' E	(4) 70° 15.24' N, 23° 15.31' E
(5) 70° 15.22' N, 23° 15.69' E	(5) 70° 15.22' N, 23° 16.03' E

**Storekorsnes-Korsfjordklubben-Porsa. Melding 2) og 3) (Item 2) and 3))****3) Korsfjordklubben/ Snuđanjárga -Porsa/Borsi**

WGS84 DATUM	NGO DATUM
(1) 70° 15.24' N, 23° 15.88' E	(1) 70° 15.25' N, 23° 16.28' E
(2) 70° 15.77' N, 23° 14.91' E	(2) 70° 15.76' N, 23° 15.39' E
(3) 70° 16.21' N, 23° 15.52' E	(3) 70° 15.82' N, 23° 15.47' E (Kartramme N)
(4) 70° 17.50' N, 23° 20.61' E	
(5) 70° 19.47' N, 23° 24.10' E	
(6) 70° 21.77' N, 23° 29.40' E	
(7) 70° 22.68' N, 23° 31.01' E	
(8) 70° 23.31' N, 23° 32.59' E	
(9) 70° 24.13' N, 23° 36.48' E	
(10) 70° 24.12' N, 23° 37.41' E	

**4) Porsa/Borsi - Nakken/Náhkki v/Kvalsund**

WGS84 DATUM	NGO DATUM
(1) 70° 24.14' N, 23° 37.42' E	(1) 70° 26.47' N, 23° 42.02' E (Kartramme SW)
(2) 70° 24.49' N, 23° 36.82' E	(2) 70° 26.98' N, 23° 43.70' E
(3) 70° 24.93' N, 23° 37.76' E	(3) 70° 28.71' N, 23° 46.50' E
(4) 70° 25.19' N, 23° 37.87' E	(4) 70° 29.26' N, 23° 49.08' E
(5) 70° 26.99' N, 23° 43.21' E	(5) 70° 29.78' N, 23° 50.40' E
(6) 70° 28.71' N, 23° 46.00' E	(6) 70° 30.04' N, 23° 53.60' E
(7) 70° 29.28' N, 23° 48.60' E	(7) 70° 29.91' N, 23° 53.81' E
(8) 70° 29.79' N, 23° 49.91' E	
(9) 70° 30.05' N, 23° 53.11' E	
(10) 70° 29.93' N, 23° 53.32' E	

**Porsa-Nakken****5) Nakken/Náhkki v/Kvalsund - Hammerfest**

WGS84 DATUM	NGO DATUM
(1) 70° 29.93' N, 23° 53.31' E	(1) 70° 29.91' N, 23° 53.80' E
(2) 70° 30.09' N, 23° 52.95' E	(2) 70° 30.07' N, 23° 53.44' E
(3) 70° 29.96' N, 23° 50.31' E	(3) 70° 29.94' N, 23° 50.80' E
(4) 70° 29.51' N, 23° 47.91' E	(4) 70° 29.49' N, 23° 48.40' E
(5) 70° 29.60' N, 23° 46.10' E	(5) 70° 29.59' N, 23° 46.59' E
(6) 70° 31.21' N, 23° 41.71' E	(6) 70° 31.20' N, 23° 42.20' E
(7) 70° 31.70' N, 23° 41.20' E	(7) 70° 31.41' N, 23° 41.98' E (Kartramme W)
(8) 70° 32.62' N, 23° 39.18' E	



(9) 70° 33.52' N, 23° 38.61' E (10) 70° 34.06' N, 23° 38.73' E (11) 70° 34.35' N, 23° 38.04' E (12) 70° 35.31' N, 23° 36.53' E (13) 70° 35.52' N, 23° 36.62' E (14) 70° 35.77' N, 23° 36.29' E (15) 70° 35.86' N, 23° 35.63' E (16) 70° 36.21' N, 23° 35.18' E (17) 70° 36.68' N, 23° 36.24' E (18) 70° 36.85' N, 23° 36.10' E (19) 70° 36.90' N, 23° 35.59' E (20) 70° 37.02' N, 23° 35.52' E (21) 70° 37.69' N, 23° 36.88' E (22) 70° 38.30' N, 23° 36.66' E (23) 70° 38.51' N, 23° 36.92' E (24) 70° 38.63' N, 23° 37.33' E (25) 70° 38.99' N, 23° 37.91' E (26) 70° 39.44' N, 23° 39.54' E (27) 70° 39.73' N, 23° 40.17' E (28) 70° 39.77' N, 23° 40.51' E	
---	--



**Nakken-Hammerfest**

Se skisser (*See sketches*).

Kart (*Charts*): 96, 98, 99, 101, 489. (KildeID 33451). (Telecom Cables, 24. oktober 2006).

**Kart (Chart): 102****1373. \* Vest-Finnmark. Rolvsøysundet. Rolvsøyhamn lykt delvis omskjernet.**

NGO DATUM

70° 56.74' N, 24° 13.20' E, **Rolvsøyhamn** lykt

Lykten lyser nå slik:

- (1) R **198.5° - 207.0°**
- (2) W **207.0° - 278.0°**
- (3) G 278.0° - 294.0°
- (4) W 294.0° - **320.5°**
- (5) R **320.5° - 009.0°**
- (6) W **009.0° - 013.0°**
- (7) G 013.0° - 022.0°
- (8) W 022.0° - **048.0°**
- (9) R **048.0° - 051.5°**

Karakter uforandret.

Kart: 102. Fyrnr. 936700. (KildeID 32576). (Kystverket Midt-Norge, Ålesund 18. september 2006).

**\* Vest-Finnmark. Rolfsøysundet. Rolvsøyhamn Light.**

NGO DATUM

70° 56.74' N, 24° 13.20' E, **Rolvsøyhamn** light**Amend** following sectors at the light:

- (1) R **198.5° - 207.0°**
- (2) W **207.0° - 278.0°**
- (4) W 294.0° - **320.5°**
- (5) R **320.5° - 009.0°**
- (6) W **009.0° - 013.0°**
- (8) W 022.0° - **048.0°**
- (9) R **048.0° - 051.5°**

Character unchanged.

Chart: 102. Light No. 936700.

**1374. \* Vest-Finnmark. Havøysundet. Rotskjæringsneset lykt delvis omskjernet.**

NGO DATUM

70° 59.50' N, 24° 37.92' E, **Rotskjæringsneset** lykt

Lykten lyser nå slik:

- (1) G **055.5° - 081.0°**
- (2) W **081.0° - 087.0°**
- (3) R **087.0° - 103.0°**
- (4) G **103.0° - 238.5°**
- (5) R **238.5° - 251.0°**

Karakter uforandret.

Kart: 102. Fyrnr. 937000. (KildeID 32576). (Kystverket Midt-Norge, Ålesund 18. september 2006)

**\* Vest-Finmark. Havøysundet. Rotskjæringsneset Light.**

NGO DATUM

70° 59.50' N, 24° 37.92' E, **Rotskjæringsneset light**

**Amend** following sectors at the light:

(1) G **055.5° - 081.0°**

(2) W **081.0° - 087.0°**

(3) R **087.0° - 103.0°**

(4) G **103.0° - 238.5°**

(5) R **238.5° - 251.0°**

Character unchanged.

Chart: 102. Light No. 937000.

**1375. \* Vest- Finmark. Ingøy. Store Gåsøy lykt delvis omskjernet.**

NGO DATUM

71° 05.13' N, 24° 11.61' E, **Store Gåsøy lykt**

Lykten lyser nå slik:

(1) R **114.0° - 125.0°**

(2) G **125.0° - 156.0°**

(3) W **156.0° - 167.0°**

(4) R **167.0° - 216.5°**

(5) W **216.5° - 233.0°**

(6) G **233.0° - 248.5°**

(7) W **248.5° - 257.0°**

(8) R **257.0° - 290.5°**

(9) W **290.5° - 314.5°**

(10) G **314.5° - 340.5°**

(11) W **340.5° - 343.5°**

(12) R **343.5° - 014.5°**

Karakter uforandret.

Kart: 102. Fyrnr 935200. (KildeID 32576). (Kystverket Midt-Norge, Ålesund 18. september 2006)

**\* Vest- Finmark. Ingøy. Store Gåsøy Light.**

NGO DATUM

71° 05.13' N, 24° 11.61' E, **Store Gåsøy light**

**Amend** following sectors at the light:

(1) R **114.0° - 125.0°**

(2) G **125.0° - 156.0°**

(6) G **233.0° - 248.5°**

(7) W **248.5° - 257.0°**

(8) R **257.0° - 290.5°**

(9) W **290.5° - 314.5°**

(10) G **314.5° - 340.5°**

(11) W **340.5° - 343.5°**

(12) R **343.5° - 014.5°**

Character unchanged.

Chart: 102. Light No. 935200.

## Kart (Chart): 103

## 1376. \* Vest-Finnmark. Magerøy N. Kjerkeneset. Grunner. (Depths).

Påfør grunner med angitt dybde i følgende posisjoner:

(Insert depths in the following positions):

Nr	Posisjon: (Position) NGO DATUM	Dybde (Depth)	Dybde utgår (Delete depth)
(1)	71° 08.96' N, 25° 32.03' E	11m	
(2)	71° 09.16' N, 25° 31.23' E	17m	34m
(3)	71° 09.32' N, 25° 31.21' E	Skvalpeskjær (Rock awash)	1m
(4)	71° 09.35' N, 25° 30.59' E	15m	27m
(5)	71° 09.50' N, 25° 31.69' E	12m	27m
(6)	71° 09.59' N, 25° 30.75' E	15m	
(7)	71° 09.54' N, 25° 32.38' E	9m	14m
(8)	71° 09.64' N, 25° 31.88' E	11m	30m
(9)	71° 09.70' N, 25° 32.18' E	8m	13m
(10)	71° 09.75' N, 25° 30.90' E	15m	27m
(11)	71° 09.81' N, 25° 31.57' E	8m	31m,29m,26m
(12)	71° 09.97' N, 25° 31.95' E	8m	24m
(13)	71° 10.02' N, 25° 32.22' E	2m	3m
(14)	71° 10.01' N, 25° 31.27' E	8m	
(15)	71° 10.17' N, 25° 31.41' E	19m	32m
(16)	71° 09.93' N, 25° 32.36' E	16m	24m
(17)	71° 10.26' N, 25° 32.33' E	5m	18m,31m
(18)	71° 10.12' N, 25° 32.64' E	12m	22m
(19)	71° 10.16' N, 25° 33.31' E	4m	6m
(20)	71° 10.22' N, 25° 33.94' E	4m	10m
(21)	71° 10.39' N, 25° 34.04' E	4m	11m
(22)	71° 10.47' N, 25° 34.52' E	11m	24m
(23)	71° 10.54' N, 25° 34.57' E	3m	20m
(24)	71° 10.35' N, 25° 34.65' E	12m	20m
(25)	71° 10.32' N, 25° 35.19' E	15m	21m
(26)	71° 10.09' N, 25° 35.68' E	11m	14m
(27)	71° 10.02' N, 25° 36.60' E	9m	12m
(28)	71° 09.53' N, 25° 34.62' E	1.5m	4m
(29)	71° 09.55' N, 25° 35.19' E	1.5m	3m
(30)	71° 09.62' N, 25° 35.45' E	Skvalpeskjær (Rock awash)	5m
(31)	71° 09.67' N, 25° 35.76' E	4m	11m
(32)	71° 10.20' N, 25° 38.54' E	4m	8m
(33)	71° 10.22' N, 25° 38.76' E	Skjær(Rock)	
(34)	71° 11.14' N, 25° 40.94' E	5m	11m,16m

Kart (Chart): 103. (KildelD 33735). (Redaksjonen, Stavanger 22. november 2006).



### Kart (Chart): 108

**1377. \* Øst-Finnmark. Laksefjorden. Kjøllefjord. Store Finnkjerka lykt omskjermet.**

WGS84 DATUM

70° 58.91' N, 27° 08.69' E, **Store Finnkjerka lykt**

Lykten lyser nå slik:

(1) R **357.5° - 018.5°**

(2) W **018.5° - 262.5°**

(3) R **262.5° - 265.5°**

Karakter uforandret.

Kart: 108. Fyrnr. 953100. (KildeID 33437). (Kystverket Midt-Norge, Ålesund 19. oktober 2006).

**\* Øst-Finnmark. Laksefjorden. Kjøllefjord. Store Finnkjerka Light.**

WGS84 DATUM

70° 58.91' N, 27° 08.69' E, **Store Finnkjerka light**

**Amend** following sectors at the light:

(1) R **357.5° - 018.5°**

(2) W **018.5° - 262.5°**

(3) R **262.5° - 265.5°**

Character unchanged.

Chart: 108. Light No. 953100.

**Kart (Charts): 109, 111**

**1378. \* Øst-Finnmark. Berlevåg. Skarveneset. Skarveneset lykt delvis omskjermet.**

WGS84 DATUM

70° 53.12' N, 28° 57.99' E, **Skarveneset** lykt

Lykten lyser nå slik:

(1) W **081.0° - 272.0°**

(2) R **272.0° - 335.0°**

Karakter uforandret.

Kart: 109, 111. Fyrnr. 961600. (KildeID 33437). (Kystverket Midt-Norge, Ålesund 19. oktober 2006).

**\* Øst-Finnmark. Berlevåg. Skarveneset. Skarveneset Light.**

WGS84 DATUM

70° 53.12' N, 28° 57.99' E, **Skarveneset** light

**Amend** following sectors at the light:

(1) W **081.0° - 272.0°**

(2) R **272.0° - 335.0°**

Character unchanged.

Charts: 109, 111. Light No. 961600.

**NORDSJØEN**  
(North Sea)

**Kart (Chart): 301 (INT 140)**

**1379. Nordsjøen. Borkum Riffgrund NW. Plattform.**

**Påfør** plattformer i følgende posisjoner:

ED50 DATUM	WGS84 DATUM
(1) 54° 03.01' N, 05° 26.39' E	54° 02.97' N, 05° 26.31' E
(2) 54° 07.59' N, 05° 12.22' E	54° 07.55' N, 05° 12.14' E
(3) 54° 13.47' N, 05° 29.97' E	54° 13.43' N, 05° 29.89' E

Kart: 301. (KildeID 33389). (BA Notices to Mariners 15/1690/06, 13. april 2006).

**. North Sea. Borkum Riffgrund North-westwards. Platforms.**

*Insert platforms in following positions:*

ED50 DATUM	WGS84 DATUM
(1) 54° 03.01' N, 05° 26.39' E	54° 02.97' N, 05° 26.31' E
(2) 54° 07.59' N, 05° 12.22' E	54° 07.55' N, 05° 12.14' E
(3) 54° 13.47' N, 05° 29.97' E	54° 13.43' N, 05° 29.89' E

Chart: 301.

**Kart (Charts): 300, 301 (INT 140), 559**

**1380. Nordsjøen. Store Fiskebank SW. Ardmøre- feltet. Plattform og tekst utgår.**

ED50 DATUM	WGS84 DATUM
(1) 56° 11.50' N, 02° 46.63' E (559)	56° 11.46' N, 02° 46.54' E (559)
(2) 56° 10.51' N, 02° 49.45' E (301)	56° 10.47' N, 02° 49.36' E (301)

a) **Slett** plattform, Ardmøre, i posisjon 1 i kart 559:

b) **Slett** plattform, Argyll, i posisjon 2 i kart 301:

c) **Slett** tekst, Argyll like ved posisjon 2 i kart 301:

Kart: 301, 559. (KildeID 33389). (BA Notices to Mariners 15/1683/06, 13. april 2006).

**. North Sea. Store Fiskebank South- westwards. Ardmøre Field. Plattform. Text.**

ED50 DATUM	WGS84 DATUM
(1) 56° 11.50' N, 02° 46.63' E (559)	56° 11.46' N, 02° 46.54' E (559)
(2) 56° 10.51' N, 02° 49.45' E (301)	56° 10.47' N, 02° 49.36' E (301)

a) **Delete** platform, Ardmøre, in position 1 in chart 559:

b) **Delete** platform, Argyll, in position 2 in chart 301:

c) **Delete** text, Argyll, close to position 2 in chart 301:

Charts: 301, 559.

**Kart (Chart): 559****1381. Nordsjøen. Coal Pit. Clyde- feltet S. Hefte etablert.**

ED50 DATUM WGS84 DATUM  
 56° 20.85' N, 02° 17.30' E 56° 20.81' N, 02° 17.21' E

**Påfør** et hefte i ovennevnte posisjon.

Kart: 559. (KildeID 33389). (BA Notices to Mariners 7/716/2006, 16. februar 2006).

**. North Sea. Coal Pit. Clyde Field Southwards. Obstruction.**

ED50 DATUM WGS84 DATUM  
 56° 20.85' N, 02° 17.30' E 56° 20.81' N, 02° 17.21' E

**Insert** an obstruction in above position.

Chart: 559.

**1382. Nordsjøen. Nordvestflaket. Everest- feltet S. Hefte etablert.**

ED50 DATUM WGS84 DATUM  
 57° 34.66' N, 01° 55.08' E 57° 34.62' N, 01° 54.98' E

**Påfør** et hefte i ovennevnte posisjon.

Kart: 559. (KildeID 33389). (BA Notices to Mariners 8/765/2006, 23. februar 2006).

**. North Sea. Nordvestflaket. Everest Field Southwards. Obstruction.**

ED50 DATUM WGS84 DATUM  
 57° 34.66' N, 01° 55.08' E 57° 34.62' N, 01° 54.98' E

**Insert** an obstruction in above position.

Chart: 559.

**Kart (Charts): 301 (INT 140), 559****1383. Nordsjøen. Witch Ground. Britannia-feltet SW. Undervannsrørledning etablert.**

**Påfør** en undervannsrørledning mellom følgende posisjoner:

ED50 DATUM	WGS84 DATUM
(1) 57° 54.96' N, 00° 30.62' E	(1) 57° 54.92' N, 00° 30.52' E
(2) 57° 59.89' N, 00° 42.54' E	(2) 57° 59.85' N, 00° 42.44' E
(3) 58° 02.30' N, 01° 02.69' E	(3) 58° 02.26' N, 01° 02.59' E
(4) 58° 02.66' N, 01° 04.43' E	(4) 58° 02.62' N, 01° 04.33' E
(5) 58° 02.99' N, 01° 08.18' E	(5) 58° 02.95' N, 01° 08.08' E

Se skisse.

Kart: 301, 559. (KildeID 33389). (BA Notices to Mariners 6/571/2006, 9. februar 2006).



**. North Sea. Witch Ground. Britannia Field South- westwards. Submarine Pipeline.**

**Insert** a submarine pipeline between following positions:

ED50 DATUM

(1) 57° 54.96' N, 00° 30.62' E

(2) 57° 59.89' N, 00° 42.54' E

(3) 58° 02.30' N, 01° 02.69' E

(4) 58° 02.66' N, 01° 04.43' E

(5) 58° 02.99' N, 01° 08.18' E

See sketch.

Charts: 301, 559.

WGS84 DATUM

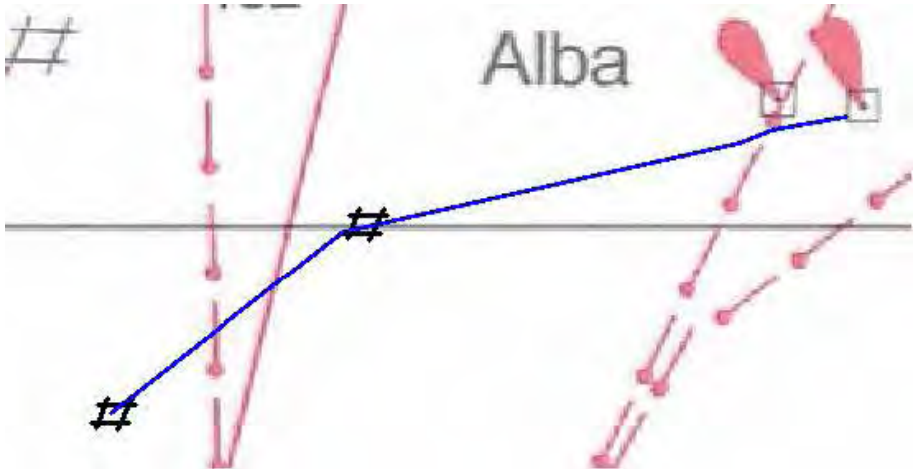
(1) 57° 54.92' N, 00° 30.52' E

(2) 57° 59.85' N, 00° 42.44' E

(3) 58° 02.26' N, 01° 02.59' E

(4) 58° 02.62' N, 01° 04.33' E

(5) 58° 02.95' N, 01° 08.08' E



**1384. Nordsjøen. Witch Ground W. Goldeneye- feltet W. Undervannsrørledning etablert.**

**Påfør** en undervannsrørledning mellom følgende posisjoner:

ED50 DATUM

(1) 58° 00.36' N, 00° 23.05' W

(2) 58° 00.02' N, 00° 24.90' W

(3) 58° 00.10' N, 00° 51.78' W

(4) 58° 00.89' N, 00° 53.60' W

WGS84 DATUM

58° 00.32' N, 00° 23.15' W

57° 59.98' N, 00° 25.00' W

58° 00.06' N, 00° 51.88' W

58° 00.85' N, 00° 53.70' W

Kart: 301, 559. (KildeID 33389). (BA Notices to Mariners 6/570/2006, 9. februar 2006).

**. North Sea. Witch Ground Westwards. Goldeneye Field Westwards. Submarine Pipeline.**

*Insert a submarine pipeline between following positions:*

ED50 DATUM

WGS84 DATUM

(1) 58° 00.36' N, 00° 23.05' W    58° 00.32' N, 00° 23.15' W

(2) 58° 00.02' N, 00° 24.90' W    57° 59.98' N, 00° 25.00' W

(3) 58° 00.10' N, 00° 51.78' W    58° 00.06' N, 00° 51.88' W

(4) 58° 00.89' N, 00° 53.60' W    58° 00.85' N, 00° 53.70' W

Charts: 301, 559.

**Kart (Charts): 300, 301 (INT 140), 307, 559**

**1385. \* Nordsjøen. Utsiragrunnen N. Grane-feltet. Plattform etablert.**

ED50 DATUM

WGS84 DATUM

59° 09.91' N, 02° 29.24' E    59° 09.88' N, 02° 29.14' E

**Påfør** en plattform, **Grane**, i ovennevnte posisjon.

Kart: 301, 307, 559. (KildeID 33635). (Oljedirektoratet, 30. oktober 2006).

**\* North Sea. Utsiragrunnen Northwards. Grane Field. Plattform.**

ED50 DATUM

WGS84 DATUM

59° 09.91' N, 02° 29.24' E    59° 09.88' N, 02° 29.14' E

**Insert** a platform, **Grane**, in above position.

Charts: 301, 307, 559.

**Kart (Charts): 301 (INT140), 302, 304 (INT101), 307, 559**

**1386. \* Nordsjøen. Vikingbanken. Oseberg. Hefte etablert.**

Tidligere Efs (T) 12/708/2006 utgår.

ED50 DATUM

WGS84 DATUM

60° 28.09' N, 02° 40.90' E    60° 28.06' N, 02° 40.79' E

**Påfør** et hefte (Oseberg Delta) i ovennevnte posisjon.

Kart: 301, 302, 304, 307, 559(KildeID 33491). (Hydro, Olje og Energi, 1. november 2006).

**\* North Sea. Vikingbanken. Oseberg. Obstruction.**

Delete former (T) 12/708/2006.

ED50 DATUM

WGS84 DATUM

60° 28.09' N, 02° 40.90' E

60° 28.06' N, 02° 40.79' E

**Insert** an obstruction (Oseberg Delta) in above position.

Charts: 301, 302, 304, 307, 559.

**Kart (Charts): 307, 558, 559****1387. Nordsjøen. Vikingbanken. Ninian- feltet S. Hefte etablert.**

ED50 DATUM

WGS84 DATUM

60° 44.67' N, 01° 25.01' E    60° 44.64' N, 01° 24.90' E

**Påfør** et hefte i ovennevnte posisjon.

Kart: 307, 558, 559. (KildeID 33389). (BA Notices to Mariners 9/1004/2006, 2. mars 2006).

**. North Sea. Vikingbanken. Ninian Field Southwards. Obstruction.**

ED50 DATUM

WGS84 DATUM

60° 44.67' N, 01° 25.01' E    60° 44.64' N, 01° 24.90' E

**Insert** an obstruction in above position.

Charts: 307, 558, 559.

## NORSKEHAVET VESTOVER TIL ISLAND (Norwegian Sea Westward to Island)

**Kart (Charts): 300, 301 (140), 302, 304 (INT101), 307, 558**

### 1388. Norskehavet. Tampen. Don- feltet E. Undervannsrørledning etablert.

**Påfør** en undervannsrørledning mellom følgende posisjoner:

ED50 DATUM WGS84 DATUM

(1) 61° 25.00' N, 01° 41.60' E 61° 24.97' N, 01° 41.49' E

(2) 61° 25.20' N, 01° 41.35' E 61° 25.17' N, 01° 41.24' E

(3) 61° 31.51' N, 01° 39.86' E 61° 31.48' N, 01° 39.75' E

Se skisse.

Kart: 301, 302, 304, 307, 558. (KildeID 33389).

(BA Notices to Mariners 13/1462/2006, 30. mars 2006).

### . Norwegian Sea. Tampen. Don Field Eastwards. Submarine Pipeline.

*Insert a submarine pipeline between following positions:*

ED50 DATUM WGS84 DATUM

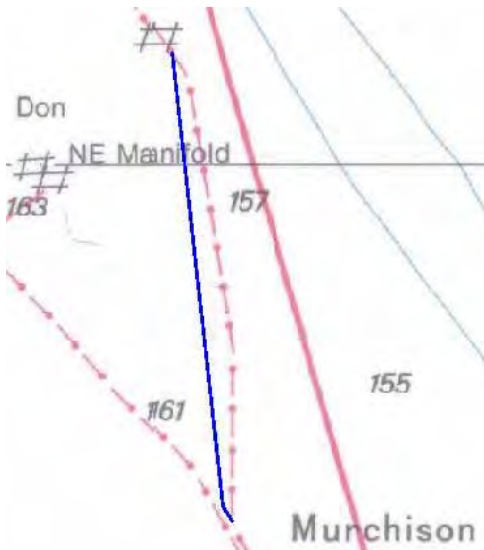
(1) 61° 25.00' N, 01° 41.60' E 61° 24.97' N, 01° 41.49' E

(2) 61° 25.20' N, 01° 41.35' E 61° 25.17' N, 01° 41.24' E

(3) 61° 31.51' N, 01° 39.86' E 61° 31.48' N, 01° 39.75' E

See sketch.

Charts: 301, 302, 304, 307, 558.



**1389. \* Norskehavet. Garsholbanken. Kristin- feltet. Rørledninger og undervannskabler etablert. ( Pipelines. Submarine Cables.)**

**1) Påfør** rørledninger mellom følgende posisjoner:  
(*Insert submarine pipelines between following positions:*)

a) Kart (*Charts*): 302, 309, 557 og 558

ED50 DATUM	WGS84 DATUM
(1) 64° 57.59' N, 06° 26.18' E	(1) 64° 57.57' N, 06° 26.23' E
(2) 64° 57.60' N, 06° 28.47' E	(2) 64° 57.57' N, 06° 28.03' E
(3) 64° 58.34' N, 06° 30.92' E	(3) 64° 58.31' N, 06° 30.78' E
(4) 64° 59.59' N, 06° 33.06' E	(4) 64° 59.57' N, 06° 32.94' E

b) Kart (*Charts*): 302, 309, 557 og 558

ED50 DATUM	WGS84 DATUM
(1) 64° 58.62' N, 06° 26.33' E	(1) 64° 58.61' N, 06° 26.01' E
(2) 64° 58.60' N, 06° 30.63' E	(2) 64° 58.58' N, 06° 30.57' E
(3) 64° 59.61' N, 06° 32.95' E	(3) 64° 59.58' N, 06° 32.86' E

c) Kart (*Charts*): 302, 309 og 557

ED50 DATUM	WGS84 DATUM
(1) 65° 00.77' N, 06° 26.87' E	(1) 65° 00.82' N, 06° 26.26' E
(2) 65° 00.63' N, 06° 28.42' E	(2) 65° 00.61' N, 06° 28.06' E
(3) 65° 00.81' N, 06° 31.93' E	(3) 65° 00.79' N, 06° 31.84' E
(4) 65° 00.57' N, 06° 32.85' E	(4) 65° 00.55' N, 06° 32.74' E
(5) 65° 00.24' N, 06° 33.09' E	(5) 65° 00.29' N, 06° 33.02' E

d) Kart (*Charts*): 302, 309 og 557

ED50 DATUM	WGS84 DATUM
(1) 65° 01.62' N, 06° 29.05' E	(1) 65° 01.62' N, 06° 28.81' E
(2) 65° 01.46' N, 06° 30.46' E	(2) 65° 01.44' N, 06° 30.37' E
(3) 65° 01.31' N, 06° 32.18' E	(3) 65° 01.30' N, 06° 32.11' E
(4) 65° 01.02' N, 06° 33.24' E	(4) 65° 00.99' N, 06° 33.17' E
(5) 65° 00.38' N, 06° 33.65' E	(5) 65° 00.37' N, 06° 33.48' E
(6) 65° 00.10' N, 06° 33.42' E	(6) 64° 59.92' N, 06° 33.23' E

e) Kart (*Charts*): 302, 304, 309, 310 og 557

ED50 DATUM	WGS84 DATUM
(1) 65° 00.07' N, 06° 33.75' E	(1) 65° 00.03' N, 06° 33.59' E
(2) 65° 00.61' N, 06° 35.06' E	(2) 65° 00.60' N, 06° 34.89' E
(3) 65° 01.16' N, 06° 37.97' E	(3) 65° 01.12' N, 06° 37.81' E
(4) 65° 02.53' N, 06° 43.53' E	(4) 65° 02.51' N, 06° 43.42' E
(5) 65° 04.00' N, 06° 46.93' E	(5) 65° 04.05' N, 06° 46.83' E
(6) 65° 05.84' N, 06° 50.39' E	(6) 65° 05.78' N, 06° 50.32' E
(7) 65° 06.80' N, 06° 53.28' E	(7) 65° 06.78' N, 06° 53.20' E
(8) 65° 07.21' N, 06° 53.25' E	(8) 65° 07.23' N, 06° 53.20' E
(9) 65° 07.76' N, 06° 52.34' E	(9) 65° 07.75' N, 06° 52.23' E

f) Kart (*Charts*): 302, 309, 557 og 558

ED50 DATUM

- (1) 65° 00.14' N, 06° 34.37' E
- (2) 65° 00.43' N, 06° 36.24' E
- (3) 64° 59.80' N, 06° 44.46' E
- (4) 64° 59.49' N, 06° 45.68' E
- (5) 64° 58.96' N, 06° 46.31' E
- (6) 64° 57.01' N, 06° 45.66' E
- (7) 64° 56.61' N, 06° 44.73' E
- (8) 64° 56.45' N, 06° 43.54' E
- (9) 64° 56.70' N, 06° 41.80' E
- (10) 64° 59.94' N, 06° 38.38' E
- (11) 65° 00.30' N, 06° 37.48' E

WGS84 DATUM

- (1) 65° 00.19' N, 06° 34.23' E
- (2) 65° 00.46' N, 06° 36.07' E
- (3) 64° 59.79' N, 06° 44.34' E
- (4) 64° 59.46' N, 06° 45.59' E
- (5) 64° 58.94' N, 06° 46.20' E
- (6) 64° 56.99' N, 06° 45.55' E
- (7) 64° 56.59' N, 06° 44.66' E
- (8) 64° 56.43' N, 06° 43.41' E
- (9) 64° 56.69' N, 06° 41.67' E
- (10) 64° 59.93' N, 06° 38.28' E
- (11) 65° 00.28' N, 06° 37.37' E

**2) Påfør** undervannskabler mellom følgende posisjoner:

( *Insert submarine cables between following positions:* )

a) Kart (*Chart*): 309

ED50 DATUM

- (1) 65° 00.69' N, 06° 26.49' E
- (2) 64° 59.81' N, 06° 27.87' E
- (3) 64° 59.40' N, 06° 31.06' E
- (4) 64° 59.69' N, 06° 32.86' E

WGS84 DATUM

- (1) 65° 00.70' N, 06° 26.33' E
- (2) 64° 59.79' N, 06° 27.78' E
- (3) 64° 59.40' N, 06° 30.91' E
- (4) 64° 59.63' N, 06° 32.80' E

b) Kart (*Chart*): 309

ED50 DATUM

- (1) 64° 58.80' N, 06° 26.54' E
- (2) 64° 59.15' N, 06° 27.94' E
- (3) 64° 59.25' N, 06° 31.26' E
- (4) 64° 59.58' N, 06° 32.88' E

WGS84 DATUM

- (1) 64° 58.78' N, 06° 26.43' E
- (2) 64° 59.13' N, 06° 27.83' E
- (3) 64° 59.24' N, 06° 31.15' E
- (4) 64° 59.56' N, 06° 32.78' E

Kart (*Charts*): 302, 304, 309, 310, 557, 558. (KildeID 33489). (Statoil ASA, 31. oktober 2006).

**MIDLERTIDIGE (T) OG FORELØPIGE (P) MELDINGER I  
NORSKE FARVANN**  
(Temporary (T) and Preliminary (P) notices) in *Norwegian Waters*)

<http://www.statkart.no/efs/ptmeldinger.html>

**Kart (Charts): 3, 486, 201**

**1390. \* (T). Oslofjorden. Horten indre havn. Stengt for nattseilas.**

Horten indre havn er midlertidig stengt for nattseilas.

Kart: 3, 486, 201. (KildeID 30760). (Kystverket, Haugesund 23. november 2006).

**. \* (T). Oslofjorden. Horten Inner Harbour. Closed.**

*Horten Inner Harbour is temporary closed all nights.*

*Charts: 3, 486, 201.*

**Kart (Chart): 459**

**1391. \* (T). Vest-Agder. Kristiansand havn. Rørledning flyttet.**

Varighet: Til ca november 2007.

Sjøvannsinntaket til Fiskebasaren er flyttet i forbindelse med dumping av steinmasser til utfyllingen av Lagmannsholmen.

Posisjonen for nåværende endepunkt er 58° 08.289 N, 07° 59.699' E.

Varigheten til flyttingen er usikker da det forventes dumpepause grunnet forhøyet poretrykk.

Antatt varighet 1 år. Terrenget i sydlige del av Lagmannsholmen vil etter hvert forflyttes 30 m sydover fra eksisterende fylling.

Kart: 459. (KildeID 33779). (Kristiansand Havn KF, 23. november 2006).

**. \* (T). Vest-Agder. Kristiansand Harbour. Submarine Pipeline.**

*Duration: To November 2007.*

*Area under reclamation.*

*The inlet pipeline to the Fish Marked is moved to position 58° 08.289 N, 07° 59.699' E.*

*Estimated duration is one year.*

*Chart: 459.*

## Kart (*Chart*): 15

### 1392. \* (T). Rogaland. Sjernarøyene. Nord-Talgje – Tjul. Arbeid i sjø.

#### KUNNGJERING AV UTFYLLINGSARBEID I SUNDET MELLOM NORD-TALGJE OG TJUL I FINNØY KOMMUNE.

I samband med bygging av fylkesveg Fv 611 mellom Nord-Talgje og Tjul-i øygruppa Sjerarøyene i Finnøy kommune, vil det i perioden frå 15. november 2006 til 1. mars 2008 pågå arbeid med utfylling av steinmassar i sjø. Steinmassane vert frakta på lekter fra Ladstein og Hanasand (Finnfast-prosjektet).

Dette vil føre til at farvatnet i vegtraseen mellom Nord-Talgje og Tjul vert gradvis oppgrunna i delar av sundet.

Sjøfarande må vise varsemd ved passering og fylgje oppmerka lei mellom raud og grønn lysbøye som vert lagt ut innan veke 49.

Nærmare opplysningar kan ein få ved å venda seg til Statens vegvesen v/ Rolf Harkestad telefon 950 88 780, 51911481

Kart: 15. (KildeID 13760). (Kystverket Vest, Haugesund 23. november 2006).

## Kart (*Charts*): 31, 36

### 1393. \* (P). Møre og Romsdal. Sandvika – Edøy. Navigasjonsinstallasjoner. (*Lights, Iron Perch*)

I forbindelse med nytt ferjesamband Sandvika – Edøy er det etablert nye navigasjonsinstallasjoner.

(*Following new navigational marks are established:*)

Fl. nr	Navn ( <i>Name</i> )	Område ( <i>Area</i> )	Kart ( <i>Chart</i> )	Posisjon ( <i>Position</i> )	Karakter ( <i>Character</i> )
402502	Nordre Sandvikflua	Solemsundet	36	N 63 14,3 65 E 08 07,869	FI R 3s + IB
402504	Austre Sandvikbåen	Solemsundet	36	N 63 14,602 E 08 07,302	QR
Jernstang		Solemsundet	36	N 63 13,941 E 08 08,323	Rødt toppmerke
344910	Flem molo	Haramsfjorden	31	N 62 40,813 E 06 14,230'	FI R 3s

Kart (*Charts*): 31, 36. (KildeID 30760). (Kystverket Midt-Norge, Ålesund 27. november 2006).



## Kart (Chart): 37

### 1394. \* (T). Sør-Trøndelag. Trondheimsleia - Tjeldbergodden. Seismisk undersøkelse.

Se også Efs 20/1225/2006, og 21/1275/2006.

Tidsrom: 1 - 3 dagers aktivitet fra **ca 10. desember 2006**.

"Stril Myster" og "Seisma" vil samle inn seismiske data i et område mellom Statoils anlegg på Tjeldbergodden og sør for 63° 25.74' N, 08° 41.13'E. Seismiske kabler vil ikke sleses bak båtene.

Kart: 37. (KildeID 30760). (Statoil, Trondheim 23. november 2006).

#### *\* (T). Sør-Trøndelag. Trondheimsleia - Tjeldbergodden. Seismic Survey.*

*See also Efs 20/1225/2006, og 21/1275/2006.*

*Time: 1 - 3 days from 10. December 2006.*

*"Stril Myster" and "Seisma" will acquire seismic data in an area between Statoils plant at Tjeldbergodden and south of 63° 25.74' N, 08° 41.13'E. Seismic streamers will not be towed.*

*Chart: 37.*

## Kart (Charts): 77, 141

### 1395. \* (P). Ofoten. Tjeldsund. Indirekte belysning.

Det er etablert midlertidig indirekte belysning på følgende nyanlegg:

WGS84 DATUM

(1) 68° 33.22' N, 16° 28.00' E, Steinstigrunn

(2) 68° 33.12' N, 16° 27.58' E, Holsflua østre

Kart : 77, 141. (KildeID 30760). (Kystverket Nordland, Kabelvåg 16. november 2006).

#### *. \* (P). Ofoten. Tjeldsund. Floodlights.*

*Floodlights are established in following positions:*

*WGS84 DATUM*

*(1) 68° 33.22' N, 16° 28.00' E, Steinstigrunn*

*(2) 68° 33.12' N, 16° 27.58' E, Holsflua østre*

*Charts: 77, 141.*

## MIDLERTIDIGE (T) OG FORELØPIGE (P) MELDINGER I HAVOMRÅDENE

(Temporary (T) and Preliminary (P) notices) in Sea Areas)

<http://www.statkart.no/efs/ptmeldinger.html>

### Kart (*Chart*): 559

#### **1396. \* (T). Nordsjøen. Ekofisk. Rørleggingsarbeid.**

Tidspunkt: Fra 28. november 2006 og inntil 6 uker.

Posisjoner:

56° 25.1786' N 03° 13.1332' E (Posisjon ved start operasjon dato: 28.11.06)

56° 29.7696' N 03° 10.6088' E ( Posisjon ved stopp operasjon. Dato 05.01.07)

Rørleggingsarbeid er planlagt i området mellom Eldfisk og Ekofisk-installasjonene. Operasjonen planlegges å starte 28. november 2006, og vil bli utført av en flåte bestående av rørleggingsfartøyet "Acery Piper" og ti andre hjelpefartøyer.

Den svært væravhengige rørleggingen vil foregå døgkontinuerlig og er planlagt gjennomført over en periode på maksimalt 6 uker.

Kart: 559. (KildeID 30760). (ConocoPhillips, 26. november 2006).

#### **\* (T). North Sea. Ekofisk. Pipelaying Operations.**

*Time: From November 28<sup>th</sup> 2006 og 6 weeks.*

*Positions:*

*56° 25.1786' N 03° 13.1332' E (Position start operation date: 28.11.06)*

*56° 29.7696' N 03° 10.6088' E ( Position stop operation date 05.01.07)*

*Pipelaying operations are planned in the area between Eldfisk and Ekofisk-installations.*

*Pipelaying are planned to start November 28<sup>th</sup> 2006, and will be carried out by a fleet with pipelaying vessel "Acery Piper" and ten other vessels.*

*This weather depending operation will take place 24 hours a day and are planned finished within 6 weeks.*

*Chart: 559.*

**Kart (Charts): 304 (INT101), 307, 559****1397. \* (T). Nordsjøen. Langeled installasjonsarbeid. Advarsel.**

Tidsrom: 01.12.06 – 31.12.06

Rørlegging ble avsluttet i månedsskiftet september/oktober.

Ved posisjonene 60° 25' N, 3° 10' E og ved 59° 00' N, 02° 30.1' E ligger det rørender på bunnen som senere skal sammensveises. I perioden 1.-31. desember skal rørledningen tømmes for luft. Dette vil gi luftutslipp på overflaten med en radius på opptil 40m, som kan gi en **kraftig oppdriftsreduksjon**. Under utslippsperiodene vil det ca 50m fra utslippspunktene markeres med gule bøyer med radarreflektor og blinkede lys. Utslippet vil være særskilt stort ved 60° 25' N, 03° 10' E. Det vil også være vaktfartøyer på begge posisjonene.

Passerende fartøy bes holde god avstand og følge anvisninger fra vaktfartøy.

Kart: 304, 307, 559. (KildeID 30760). (Statoil, Langeled Prosjekt 27. oktober 2006).

**. \* (T). North Sea. Langeled Installation. Warning.**

Time: 01.12.06 – 31.12.06

*Pipelaying was finished in sept/oct.*

*At positions 60° 25' N, 3° 10' E and at 59° 00' N, 02° 30.1', pipe-ends rest on seabed awaiting later joining. All air will be evacuated from the pipeline between the 1. and 31. of December. This will result in an air discharge with a radius of up to 40m, this could **reduce buoyancy significantly**. Yellow buoys with radarreflector and strobe lights will be placed approx 50m from the discharge locations during this period. The discharge will be most significant at 60° 25' N, 03° 10' E. There will be Guardvessels on both locations.*

*Passing vessels are kindly asked to keep distance and follow directions given by guard vessels.*

Charts: 304, 307, 559.

## FORSKJELLIGE MEDDELELSER

*(Miscellaneous)*

### 1398. Sverige. Skagerak. Kattegatt. Bottenviken. Södra Östersjön. Öresund. Endringer av VHF-stasjoner i Sjøfartsverkets kystradionett. (*Changes to VHF stations in the Swedish Coast Radio network*).

Følgende endringer i kystradionettet er gjennomført eller vil bli endret i løpet av vinteren 2006/2007.

*(Following changes are already made or will be made during the winter 2006/2007).*

1. Nye og endrede stasjoner: (New and changed stations:)

Placering	VHF kanal	Radio horisont i nautiske mil
Kalix	24	44M
Kivik	21	39M
Hörby	82	50M
Malmö	27	22M
Helsingborg	24	26M
Halmstad	62	52M
Kungshamn	23	23M
Uddevalla	84	43M
Karlstad	28	35M
Jönköping	23	40M
Motala	26	47M

2. Følgende stasjoner er nedlagt: (*Following stations are closed down:*)

Placering	VHF kanal
Seskarö	24
Trelleborg	21
Barsebäck	27
Höganäs	24
Falkenberg	62
Orust	23
Hunnebostrand	84

*(Ufs 137/3729/2006). (Sjøfartsverket Norrköping, 15. november 2006.)*

## Skyteøvelser. Advarsler. (Gunnery Exercises. Warnings)

### 1399 \* Norsk kontinentalsokkel. Hordaland. Slåtterøy. Stolmen. W av Marstein. Marine Skyteøvelser. Fareområder stadig aktive. (Gunnery Exercises . Danger Areas- Continously Active).

Skyting mot luft- og sjømål kan til enhver tid foregå i følgende skytefelt. (Gunnery exercises against air- and seatargets may at any time be carried out within following areas):

**END 202**

60° 09' 58" N, 04° 04' 54" E  
60° 09' 58" N, 04° 34' 54" E  
59° 54' 58" N, 04° 34' 54" E  
59° 54' 58" N, 04° 04' 54" E  
60° 09' 58" N, 04° 04' 54" E

**END 259**

59° 54' 58" N, 04° 26' 54" E  
59° 54' 58" N, 05° 04' 54" E  
59° 50' 58" N, 05° 04' 54" E  
59° 48' 58" N, 04° 56' 54" E  
59° 52' 58" N, 04° 56' 54" E  
59° 52' 58" N, 04° 26' 54" E  
59° 54' 58" N, 04° 26' 54" E

Sikker høyde: 32000 fot.  
(Upper limit: 32000 feet).

Alle fartøyer bør være oppmerksom på hvilken fare det kan medføre å seile gjennom de nevnte fareområder. (Seagoing traffic should be aware of the danger areas).

Kart (Charts): 21, 207, 304, 307, 559. (Redaksjonen, Stavanger 2006).

**END 203**

60° 09' 58" N, 04° 34' 54" E  
60° 09' 58" N, 04° 56' 54" E  
59° 54' 58" N, 04° 56' 54" E  
59° 54' 58" N, 04° 34' 54" E  
60° 09' 58" N, 04° 34' 54" E

**STOLMEN**

60° 01.3' N, 05° 01.3' E  
60° 02.9' N, 05° 01.3' E  
60° 05.0' N, 04° 57.0' E  
59° 59.0' N, 04° 57.0' E

**END 204**

59° 52' 58" N, 04° 26' 54" E  
59° 52' 58" N, 04° 56' 54" E  
59° 39' 58" N, 04° 56' 54" E  
59° 39' 58" N, 04° 26' 54" E  
59° 52' 58" N, 04° 26' 54" E

### 1400. \* (T). Vesterålen/Sør-Troms. Skyteøvelser. Advarsel. (Gunnery Exercises. Warnings).

Skyteøvelser mot overflate – og luftmål vil finne sted i følgende tidsrom:  
(Gunnery exercises against sea-and airtargets will be carried out as follows:)

**08. desember 2006 fra 0700Z til 1500Z.**

Skytefeltene er begrenset av linjer trukket gjennom følgende posisjoner:  
(The impact area are as follows)

<b>END 462: Vågsfjorden:</b>	<b>N15: Vågsfjorden i farvannet Sandsøy - Stanglandet - Krøttøy:</b>
68° 57' 00" N, 16° 46' 12" E	68° 55.4' N, 17° 07.0' E
68° 55' 24" N, 17° 06' 54" E	68° 57.2' N, 16° 46.2' E
68° 43' 54" N, 16° 47' 54" E	69° 02.6' N, 16° 34.2' E
68° 46' 18" N, 16° 37' 00" E	69° 02.6' N, 17° 01.0' E
68° 52' 12" N, 16° 35' 06" E	
Kart: 77, 79, 80.	Kart: 79, 80.

Sikker høyde 18 000 fot.  
(Upper limit: 18 000 feet).

Kart (Charts): 77, 79, 80. (Notam 079/06). (KOMSJØ, Stavanger 16. november 2006).

## Seismiske undersøkelser (*Seismic Surveys*)

### 1401 \* (T). Norsk kontinentalsokkel. Seismiske undersøkelser. (*Norwegian Continental Shelf. Seismic Surveys*).

<b>Skip (Ship):</b>	<b>Slepekabel, lengde: (Towing Cable):</b>	<b>Innenfor område: (Areas):</b>	<b>Tidsperiode (Varighet) (Time)</b>	<b>Kart (Charts):</b>
<b>M/V "Fugro"</b>	1200	58° 11' 37" N 01° 49' 35" E 58° 14' 14" N 01° 44' 23" E 58° 14' 18" N 01° 49' 30" E 58° 11' 34" N 01° 44' 29" E 58° 12' 05" N 01° 42' 25" E	Fra uke 52 06 Til uke 04 07	559
<b>M/V "Fugro Meridian"</b>	1200	58° 56.13' N, 02° 09.48' E 58° 56.17' N, 02° 14.70' E 58° 51.85' N, 02° 14.80' E 58° 24.27' N, 02° 12.15' E and between 58° 54.27' N, 02° 12.15' E 58° 53.58' N, 02° 21.48' E	Uke 2 -6 07	307, 559

Merk: Hver av slepekablene er som regel merket i enden med lys og radar-reflektor. Fartøyer i området bør holde god avstand fra kabelfartøyet. (*Wide berth requested*).  
(Redaksjonen, Stavanger 2006).

**1402. \* Siste tryknings- og Efs dato for norske sjøkart:***Latest print dates and updates according to Efs, for Norwegian charts.*

Forklaring til kolonner:

**Utgitt**

Årstallet i kolonnen Utgitt angir årstallet kartet ble utgitt som nytt kart eller ny utgave.

Kart eldre enn dette årstallet er **foreldet** og må ikke brukes. Kartets utgivelsesår finnes i kartets tittelrubrikk.**Trykt**

Angir måned og år for siste trykk

**Ajour Efs**

Angir til hvilken Efs utgave kartet er ajourført

HOVED-/KYSTKARTSERIEN  
(Main/Coastal Chart Series)

<b>Sjøkart: Chart:</b>	<b>Tittel: Title:</b>	<b>Utgitt Published</b>	<b>Trykt Printed:</b>	<b>Ajour Efs Upd. Efs</b>
1	<b>Oslofjorden. Færder-Hvaler-Halden</b>	2006	Sept 06	16/06
2	<b>Torbjørnskjær - Fulehuk - Rakkebåene</b>	2005	Jan 05	24/04
3	<b>Oslofjorden. Fulehuk - Filtvet - Rødtangen</b>	2001	Des 04	21/04
4	<b>Oslo-Rødtangen-Drammen</b>	2003	Juli 05	13/05
5	<b>Svenner - Porsgrunn - Jomfruland</b>	2002	Nov. 05	20/05
6	<b>Jomfruland - Risør</b>	2001	Nov. 05	18/05
7	<b>Risør - Arendal</b>	2000	Sept 06	16/06
8	<b>Arendal - Lillesand</b>	2000	Juni 05	10/05
9	<b>Lillesand - NyHellesund</b>	1999	Juni 05	11/05
10	<b>Ny Hellesund - Lindesnes</b>	1999	Juli 05	12/05
11	<b>Lindesnes – Lista</b>	1998	Juli 06	12/06
12	<b>Lista – Svåholmene</b>	2004	Juli 05	11/05
13	<b>Nesvåg-Kvassheim</b>	2005	April 06	6/06
14	<b>Ogna-Tananger</b>	2000	Mai 06	7/06
15	<b>Ryfylkefjordane. Sjernarøyane – Sauda</b>	2001	Nov. 05	17/05
16	<b>Tananger-Stavanger-Skudenes</b>	2001	Mars 06	4/06
17	<b>Karmsundet – Ryvarden - Skjoldafjorden</b>	2002	Juli 05	14/05
19	<b>Ryvarden - Selbjørnsfjorden</b>	2006	Mars 06	04/06
20	<b>Sunnhordlandsfjorden</b>	1952	Nov. 05	21/05
21	<b>Selbjørnsfjorden – Bergen</b>	2004	Okt 06	19/06
22	<b>Samnanger - , Bjørna - og Ytre Hardangerfjord</b>	2003	Sept 06	16/06
23	<b>Bergen - Fedje</b>	2004	Mai - 05	8/05
24	<b>Fensfjorden – Sognesjøen</b>	2004	Juli 05	12/05
25	<b>Sognesjøen-Stavenes</b>	1967	Mai 05	7/05
26	<b>Håsteinen – Batalden</b>	1971	Mai 06	9/06
27	<b>Sunnfjord</b>	1973	Mai 05	7/05
28	<b>Bremanger</b>	1965	April 05	6/05
29	<b>Statt</b>	1958	Juni 06	11/06
30	<b>Haugsholmen – Ålesund</b>	1966	Sept 06	13/06

<b>Sjøkart: Chart:</b>	<b>Tittel: Title:</b>	<b>Utgitt Published</b>	<b>Trykt Printed:</b>	<i>Ajour Efs Upd. Efs</i>
31	<b>Breisundet – Fjørtoft</b>	1973	Des. 05	24/05
32	<b>Steinshamn – Hustadvika</b>	1976	Mai 05	8/05
33	<b>Harøyfjorden-Molde</b>	1976	Mai 06	9/06
34	<b>Romsdalsfjorden.Molde-Åndalsnes</b>	1977	April 05	6/05
35	<b>Hustadvika</b>	1967	Aug 06	14/06
36	<b>Kristiansund-Tyrhaug</b>	1980	Nov. 05	19/05
37	<b>Tyrhaug-Trondheimsleia</b>	1984	Mars 06	4/06
38	<b>Trondheimsleia. Terningen-Kyrksæterøra-Ørlandet</b>	1985	Mai 05	8/05
39	<b>Trondheimsfjorden. Agdenes - Thamshamn - Buvika</b>	1984	Aug 06	14/06
40	<b>Smøla</b>	1980	Des. 05	24/05
41	<b>Frøya-Gjæsingen</b>	1984	Juli 05	12/05
42	<b>Gjæsingen-Halten</b>	1980	Mars 05	8/03
43	<b>Agdenes – Lauvøya</b>	1983	Okt 06	20/06
44	<b>Lauvøya-Halten-Roan</b>	1987	Juli 05	11/05
45	<b>Roan – Grunnan</b>	2004	Aug. 05	14/05
46	<b>Folda</b>	2004	Juli 05	13/05
47	<b>Namsfjorden</b>	2004	Mars 06	3/06
48	<b>Gjæslingen - Dolmsundet</b>	2002	Juni 06	11/06
49	<b>Ytter-Vikna</b>	2003	Okt. 05	18/05
50	<b>Vikna-Sklinna</b>	2002	Mai 05	8/05
51	<b>Dolmsundet - Lyngvær</b>	2000	April 05	6/05
52	<b>Høgbraken</b>	2001	Aug. 01	14/01
53	<b>Lyngvær - Strømøyen</b>	2001	Juli 04	13/04
54	<b>Vega - Bremsteinen - Skjærvær</b>	2005	Des. 05	23/05
55	<b>Strømøyen – Tjøtta</b>	2005	Okt 06	17/06
56	<b>Tjøtta - Dønna</b>	2005	Okt 06	19/06
57	<b>Vefsen- og Leirfjorden</b>	2004	Mars 06	3/06
58	<b>Skipbåtsvær - Træna</b>	2005	Juni 05	11/05
59	<b>Fra Dønna til Lurøya</b>	2005	April 06	6/06
60	<b>Ranfjorden</b>	2003	Jan. 06	22/05
61	<b>Træna – Nesøya - Myken</b>	2005	Juli 05	13/05
62	<b>Lurøya –Nesøya - Rødøya</b>	2005	Aug. 05	13/05
63	<b>Myken - Ternholman</b>	2005	Des. 05	22/05
64	<b>Støtt - Saltfjorden</b>	2006	Jan. 06	23/05
65	<b>Fleinvær – Bodø - Landegode</b>	2006	Feb. 06	02/06
66	<b>Landegode - Kjærringøy - Leines</b>	2005	Des. 05	22/05
67	<b>Leines - Grøtøy - Steigen</b>	2006	Juli 06	12/06
68	<b>Steigen - Tranøy</b>	2006	Mars 06	5/06
69	<b>Fra Tranø til Raftsund og Tjeldsund</b>	1965	Juni 04	11/04
70	<b>Fra Røst til Værøy</b>	1962	Juni 06	11/06
71	<i>Fra Værøy til Lofotodden</i>	1964	Des. 04	22/04
72	<b>Fra Lofotodden til Stamsund</b>	1961	Juli 05	13/05
73	<b>Fra Ure til Brettesnes</b>	1902	Mai 05	9/05
74	<b>Fra Fuglehuk og Ramberg til Eggum</b>	1906	Nov. 05	19/05
75	<b>Fra Eggum og Gimsø til Gaukværø og Stokmarknes</b>	1906	April 06	6/06



<b>Sjøkart: Chart:</b>	<b>Tittel: Title:</b>	<b>Utgitt Published</b>	<b>Trykt Printed:</b>	<i>Ajour Efs Upd. Efs</i>
76	<b>Fra Raftsund og Stokmarknes til Hovden og Sortlandsund</b>	1913	April 06	6/06
77	<b>Tjeldsundet – Harstad – Lavangen</b>	1992	Okt 06	19/06
78	<b>Fra Hovden til Langenes og Risøysund</b>	1913	Feb 04	4/04
79	<b>Fra Harstad og Kvæfjord til Risøysund og Senjen</b>	1914	April 06	5/06
80	<b>Harstad - Sjøvegan - Dyrøya</b>	1993	Aug 06	14/06
81	<b>Fra Nordmjele til Andenes og Dverberg</b>	1924	Feb. 06	3/06
82	<b>Andfjorden</b>	1917	Des 04	22/04
83	<b>Dyrøya – Gibostad</b>	2004	Jan 06	1/06
84	<b>Gibostad - Rystraumen - Hekkingen</b>	2002	Juli 06	13/06
85	<b>Ytre Senja</b>	1958	Nov 04	21/04
86	<b>Ytre Kvaløya</b>	1959	Okt 06	20/06
87	<b>Rystraumen - Tromsø - Grøtsundet</b>	2002	Okt 05	17/05
88	<b>Fra Lyngøy og Kvalsund til Grøtøy og Kvaløy</b>	1919	Okt 06	20/06
89	<b>Fra Sør Fugløy til Kvaløy og Torsvaag</b>	1926	Feb. 06	2/06
90	<b>Ullsfjorden og Lyngenfjorden</b>	2002	Aug. 05	14/05
91	<b>Grøtsundet – Lyngstuva - Kågen</b>	2005	Mai 06	7/06
92	<b>Karlsøy - Flatværet - Gåsan</b>	2002	Jan. 06	24/05
93	<b>Fugløya – Arnøya</b>	2003	Jan. 06	23/05
94	<b>Fra Skjervøy til Kvænangen</b>	1931	Mars 04	5/04
95	<b>Brynnilen –Loppa - Sørøya</b>	2005	Juni 05	9/05
96	<b>Altafjorden og Langfjorden</b>	1932	Nov. 05	19/05
97	<b>Sørøysundet – Stjernesund - Rognsund</b>	2005	Juli 05	13/05
98	<b>Sørøysundet - Vargsund - Hammerfest</b>	2005	Nov 06	19/06
99	<b>Fra Kvalsund og Revsbotn til Bustadsund</b>	1924	Mai 05	8/05
100	<b>Ytre Sørøya</b>	2005	Nov 06	19/06
101	<b>Hammerfest - Fruholmen</b>	2006	Juni 06	8/05
102	<b>Bustadsund og Rolvsvøy - Måsøy</b>	1926	Sept 04	16/04
103	<b>Fra Maasøy til Nordkapp og Honningsvåg</b>	1928	Juli 05	12/05
104	<b>Fra Nordkapp og Litle Tamsøy til Sværholt</b>	1932	Okt. 04	19/04
105	<b>Porsangen. Fra Repvåg til Kistrand</b>	1932	Nov 00	22/00
106	<b>Porsangerfjorden - Kistrand - Lakselv</b>	2003	Mars 03	4/03
107	<b>Laksefjorden - Kunes - Tømmervik - Mårøya</b>	2003	Aug.03	13/03
108	<b>Sværholt -Hopseidet - Nordkinn</b>	2003	Nov. 03	19/03
109	<b>Nordkinn - Tanahorn</b>	2004	Feb 04	1/04
110	<b>Tanafjorden</b>	2004	Feb 04	1/04
111	<b>Berlevåg - Båtsfjord</b>	2003	Des. 03	22/03
112	<b>Båtsfjord – Havningberg</b>	2004	Jan. 04	24/03
113	<b>Havningberg - Vardø</b>	2003	Des. 03	22/03
114	<b>Ytre Kiberg - Vadsø</b>	2002	April 02	6/02
115	<b>Fra Vadsø til bunnen av Varangerfjorden</b>	1959	Aug.-04	15/04
116	<b>Sør-Varanger. Bugøynes - Grense-Jakobselv</b>	2004	Aug.-04	15/04
117	<b>Ytre Hardangerfjorden</b>	2006	April 06	8/06
118	<b>Indre Hardangerfjorden</b>	2006	Juli 06	11/06
119	<b>Osterfjorden og Sørfjorden</b>	2006	Sept 06	17/06
120	<b>Hjeltefjorden. Stureterminalen – Mongstad</b>	2004	Nov. 05	21/05

<b>Sjøkart: Chart:</b>	<b>Tittel: Title:</b>	<b>Utgitt Published</b>	<b>Trykt Printed:</b>	<i>Ajour Efs Upd. Efs</i>
124	<b>Sognefjorden. Fra Fresvik til Gudvangen og Flåm</b>	1947	April 04	7/04
125	<b>Haugsholmen – Volda</b>	1976	April 04	7/04
126	<b>Storfjorden. Ytre del med Hjørundfjorden</b>	1978	Mars 06	4/06
127	<b>Storfjorden. Indre del, Sjøholt – Geiranger</b>	2004	Nov. 05	18/05
128	<b>Kristiansund-Sunnalsøra</b>	1984	Juni 05	11/05
129	<b>Halsafjorden-Surnadalsøra</b>	1984	April 06	5/06
130	<b>Trondheimsfjorden. Trondheim - Skogn</b>	1990	Mars 05	5/05
131	<b>Trondheimsfjorden. Levanger - Steinkjer</b>	1992	Mars 05	5/05
132	<b>Høgsfjorden - Lysefjorden</b>	2001	Nov. 05	20/05
133	Innerfolda - Tosen - Bindalsfjorden	2006	Juni 06	9/06
134	<b>Orsfjorden og Velfjorden</b>	2006	Mars 06	3/06
135	<b>Rødøya – Støtt</b>	2005	Aug. 06	14/06
136	<b>Beiarn og Saltfjorden</b>	2005	Des. 05	21/05
137	<b>Skjerstadjfjorden – Rognan</b>	2006	Feb. 06	3/06
138	<b>Sørfolda</b>	2006	Mars 06	4/06
139	<b>Nordfolla</b>	2006	Juli 06	13/06
140	<b>Tysfjorden</b>	2005	Okt 06	19/06
141	<b>Ofofjorden</b>	2005	Nov. 05	20/05
142	<b>Narvik – Skjomen – Rombaken</b>	2004	Mai .04	8/04
143	<b>Malangen - Balsfjorden</b>	2001	Aug. 01	14/01
251	<b>Ytre Sognefjorden</b>	1960	Mai 06	9/06
252	<b>Indre Sognefjorden</b>	1961	Mai 06	9/06
253	<b>Nordfjord</b>	1971	Mai 06	9/06

**HAVNEKARTSERIEN**  
(Harbour Chart Series)

<b>Sjøkart: Chart:</b>	<b>Tittel: Title:</b>	<b>Utgitt Published</b>	<b>Trykt Printed:</b>	<i>Ajour Efs Upd. Efs</i>
401	<b>Oslo-Spro</b>	1972	Aug 06	16/06
402	<b>Spro – Filtvet</b>	1972	Aug 06	16/06
452	<b>Oslo havn</b>	1974	Okt 06	20/06
453	<b>Arendal havn</b>	1949	April 05	6/05
454	<b>Kristiansund havn</b>	1979	Juli 05	13/05
455	<b>Stavanger havn med innseilinger</b>	1987	Nov. 05	17/05
456	<b>Ålesund havn</b>	1979	Mars 06	4/06
457	<b>Mandal havn</b>	1951	Sept. 01	17/01
458	<b>Trondheim havn</b>	1952	Mai 04	9/04
459	<b>Kristiansand havn</b>	2005	Mars 05	3/05
460	<b>Bergen havn</b>	2003	Mars 06	3/06
461	<b>Narvik havn</b>	2004	Mars 04	3/04
462	<b>Svolvær havn</b>	1957	April 03	6/03
463	<b>Mo i Rana</b>	2002	Nov. 02	19/02
464	<b>Fredrikstad havn</b>	1961	Okt 02	19/02
465	<b>Sarpsborg havn</b>	1960	Juli 03	12/03
466	<b>Tromsøysundet-Sandnessundet med Tromsø havn</b>	1989	Feb. 06	2/06

<b>Sjøkart: Chart:</b>	<b>Tittel: Title:</b>	<b>Utgitt Published</b>	<b>Trykt Printed:</b>	<b>Ajour Efs Upd. Efs</b>
467	Egersund havn, Sirevåg og Hellvik med innseilinger	1977	Nov. 05	19/05
468	Tønsberg havn	1961	Okt 06	20/06
469	Nordre Karmsund med Haugesund havn	1963	Feb 04	5/04
470	Singlefjorden, Iddefjorden med Halden havn	1964	Nov 05	21/05
471	Kvitsøy og Skudenes havn	1972	Juli 02	12/02
472	Drammen havn	1982	April 03	6/03
473	Langesund-Herøya	2004	Okt 04	17/04
474	Porsgrunn - Skien	1969	Nov. 05	21/05
475	Risavika med innseilinger	1968	Sept. 06	16/06
476	Bodø havn	2005	Okt. 05	19/05
477	Farsund havn med innseilinger	1970	Sept 04	16/04
478	Flekkefjord havn med innseilinger	1979	April 05	6/05
479	Florøhavn, Stabben-farvannet	1971	Mars 06	4/06
480	Larvikhavn. Sandefjord havn	1974	Aug 06	16/06
481	Åsgårdstrand-Slagenstangen	1969	Okt 06	20/06
482	Moss havn	1975	Mars 03	5/03
483	Fedje-Mongstad	2003	Des 03	21/03
484	Molde havn	1982	Feb 03	2/05
485	Sandnes havn	1982	Feb 03	2/05
486	Horten havn	1980	Des. 05	21/05
487	Harstad havn med innseilinger	1988	Nov 04	21/04
488	Brønnøysund med innseilinger	1986	Sept. 03	17/03
489	Hammerfest med innseilinger	2006	Juni 06	11/06
490	Ulvesundet med Måløy havn	1990	Feb 03	2/05
491	Kårstø og Karmsundet	2003	Juni 03	9/03
492	Melkøya - Muolkkut	2006	Juni 06	11/06

KYSTKARTSERIEN  
(Coastal Chart Series)

<b>Sjøkart: Chart:</b>	<b>Tittel: Title:</b>	<b>Utgitt Published</b>	<b>Trykt Printed:</b>	<b>Ajour Efs Upd. Efs</b>
201	Oslofjorden	1977	Mai 05	/05
202	Oslofjordens munning. Fra Jomfruland til Fulehuk og Strømstad	1929	Aug 06	16/06
204	Fra Jærens rev til Utsira og Bømlahuk	1958	Feb 04	4/04
207	Haugesund - Bergen	1972	Des 03	23/03
208	Bergen - Florø	1978	Des 03	23/03
209	Florø - Ålesund	1982	Jan. 04	1/04
210	Runde - Ona	1984	Jan. 04	1/04
229	Fra Grøtøy til Lødingen og Hadseløy	1930	Aug.04	15/04
270	LoppHAVET	2005	Juli 05	12/05
294	Erstattet av 111, 112 og 113			
295	Varangerfjorden	1926	Jan. 03	1/03
302	Fra Bergen til Andenes	1932	Jan. 04	1/04
305	(INT 1300) Skagerrak, østre blad	2004	April 06	Dansk Efs
306	Skagerrak, vestre blad	1907	April 06	6/06

<b>Sjøkart: Chart:</b>	<b>Tittel: Title:</b>	<b>Utgitt Published</b>	<b>Trykt Printed:</b>	<i>Ajour Efs Upd. Efs</i>
307	<b>Stavanger - Florø</b>	1982	April 04	7/04
308	<b>Florø - Smøla</b>	1977	Feb 04	4/04
309	<b>Fra Smøla til Vega</b>	1960	Sept 04	16/04
310	<b>Fra Leka og Sklinna til Vestfjorden</b>	1960	Sept 04	16/04
311	<b>Fra Støtt til Andenes</b>	1960	Sept 06	16/06
319	<b>Træna - Lofotodden</b>	1971	Jan. 04	1/04
320	<b>Lofoten og Vesterålen</b>	1966	Des. 03	23/03
321	<b>Fra Andenes til Grøtsund</b>	1936	Feb 04	4/04
322	<b>Fugløybanken - LoppHAVET</b>	1970	Feb 04	4/04
323	<b>Fra Sørøya til Nordkapp</b>	1962	Mars 04	5/04
324	<b>Fra Nordkapp til Kjølnes</b>	1959	Jan. 04	1/04
325	<b>Fra Slettnes til Grense Jakobselv</b>	1929	Mars 04	5/04

## SVALBARD-JAN MAYEN. BOUVETØYA

<b>Sjøkart: Chart:</b>	<b>Tittel: Title:</b>	<b>Utgitt Published</b>	<b>Trykt Printed:</b>	<i>Ajour Es Upd. Efs</i>
501	<b>Bjørnøya</b>	1969	Mars 04	5/04
502	<b>Bjørnøyfarvannet</b>	1975	Feb. 01	3/01
503	<b>Fra Bellsund til Forlandsrevet m/ Isfjorden</b>	1975	Feb. 05	2/05
504	<b>Fra Sørkapp til Bellsund</b>	1984	Mars 04	5/04
509	<b>Fra Storfjordrenna til Forlandsrevet m/Isfjorden</b>	1973	Jan. 03	1/03
510	<b>Fra Kapp Linné med Isfjorden til Sorgfjorden</b>	1968	Mars 02	4/02
512	<b>Jan Mayen</b>	1955	Mai 99	9/99
513	<b>Svalbard - Havner</b>	1959	April 02	6/02
516	<b>Bouvetøya</b>	1891	Sept. 97	17/97
517	<b>Hornsund</b>	1996	Aug 04	15/04
521	<b>Femtebreen - GråhukEN</b>	2006	Juli 06	12/06
522	<b>Forlandsrevet - Femtebreen</b>	2006	Aug 06	14/06
523	<b>Isfjorden</b>	1978	Mars 02	4/02
524	<b>Prins Karls Forland - Barentsburg</b>	2003	Juli 03	11/03
525	<b>Bellsund – Van Mijengjorden</b>	2003	Juli 03	11/03
533	<b>Storfjorden. Freemansundet - Heleysundet - Sørporten</b>	2001	Mai 01	9/01
534	<b>Olgastretet. Freemansundet - Svenskøya</b>	1992	Des. 92	Des./92
535	<b>Erik Eriksenstretet - Sørporten -Svenskøya</b>	1987	Juni 97	10/97
536	<b>Hinlopenstretet S. Sørporten -Fosterøyane</b>	2001	Juni 01	8/01
537	<b>Hinlopenstretet N. Fosterøyane -Nordporten</b>	2001	Mai 01	9/01
539	<b>Norskebanken</b>	1990	Okt. 04	19/04
540	<b>Hinlopenrenna. Moffen - Lågøya</b>	1990	Sept 02	19/02

**FISKERIKARTSERIEN**  
(*Fisheries Chart Series*)

<b>Sjøkart:</b> <b>Chart:</b>	<b>Tittel:</b> <b>Title:</b>	<b>Utgitt</b> Published	<b>Trykt</b> <b>Printed:</b>	<b>Ajour Efs</b> Upd. Efs
551	<b>Barentshavet, sørvestlige del</b>	1979	Mars 99	5/99
552	<b>Vesterålen - Vest Finnmark - Bjørnøya</b>	1964	Feb. 01	3/01
557	<b>Haltenbanken - Vesterålen</b>	1966	Juni 00	11/00
558	<b>Vikingbanken - Haltenbanken</b>	1970	Jan. 02	24/01
559	<b>Nordsjøen, nordre blad</b>	1970	Sept 06	19/06

**OVERSEILINGSKART**  
(*General Chart Series*)

<b>Sjøkart:</b> <b>Chart:</b>	<b>Tittel:</b> <b>Title:</b>	<b>Utgitt</b> Published	<b>Trykt</b> <b>Printed:</b>	<b>Ajour Efs</b> Upd. Efs
300 (INT 10)	<b>Norskehavet</b>	1976	April 00	5/00
301 (INT 140)	<b>Nordsjøen</b>	1977	Mars 03	5/03
302	<b>Fra Bergen til Andenes</b>	1932	Jan 04	1/04
303 (INT 100)	<b>Norskehavet, Norge - Jan Mayen</b>	1976	Mars 01	5/01
304 (INT 101)	<b>Norskehavet, Norge - Island</b>	1976	Jan 01	1/01
505	<b>Fra Bjørnøya til Isfjorden , Storfjorden og Hopen</b>	1983	Jan. 03	1/03
506	<b>Barentshavet, fra Storbanken og Sentralbanken til Nov. Zemlja</b>	1978	Feb. 05	2/05
507	<b>Nordstvalbard</b>	1986	Jan. 03	1/03
514	<b>Barentshavet</b>	1980	Sept. 99	16/99
515	<b>Svalbard - Grønland</b>	1962	Feb. 01	3/01
550 (INT 904)	<b>Dronning Maud Land</b>	2002	Juni 02	10/02

## 1403. (T). Posisjoner mobile boreplattformer og floteller. (Rigmoves).

<http://www.statkart.no/efs/plattformer.pdf>

Rigger med forandret posisjon, eller som er på vei til ny posisjon:

Navn:	Posisjon:	Dato siste rapport:
Ensko 102	56° 06' 45" N, 04° 35' 24" E	16/11-06
Global Producer III	58° 21.2' N, 00° 51.8 W	21/11-06
Noble Ton Van Langeveld	56° 26' 33" N, 02° 42' 05" E	26/11-06
Petrolia	58° 08' 34" N, 01° 41' 34" W	23/11-06
Sedco 711	57° 10' N, 02° 15' E	22/11-06
Transocean Arctic	66° 02' 41" N, 08° 06' 31" E	17/11-06
Transocean Leader	61° 04' 44" N, 01° 59' 23" E	25/11-06
Transocean Winner	65° 10' 54" N, 07° 21' 54" E	25/11-06
West Venture	60° 47,8' N, 05° 07,7' E	17/11-06

Alle ovennevnte posisjoner er i overensstemmelse med de siste mottatte meldinger fra forskjellige kilder. Andre permanente og mobile enheter f.eks. kraner, lektere, floteller el. lign. kan finnes i området.

#### 500 meter sikkerhetssone:

Sikkerhetssoner strekker seg 500 meter rundt installasjoner eller anordninger som kan være faste produksjonsplattformer, mobile boreplattformer, forankrede lasteanordninger for tankskip samt, i noen unntakstilfelle, installasjoner på havbunnen.

Sikkerhetssoner regnes fra innretningens ytterpunkter.

På enkelte innretninger regnes sikkerhetssonen fra **stigerørenes havbunnskontakt**. Dette medfører at sikkerhetssonen er **betydelig utvidet** på enkelte installasjoner.

Intet fartøy, innbefattet eventuelle redskaper av noe slag, skal navigere innenfor en etablerte sikkerhetssone, unntatt ved spesiell tillatelse fra plattformsjef, eller at de selv er i en nødsituasjon.

(Se Efs 1/25/2006, 1/26/2006 og 1/27/2006).

#### 500 metre Safety Zones

*Safety zones will normally extend to a distance of 500 metres around all installations, measured from their outer edges. (See Efs 1/24/2005, 1/25/2005 og 1/26/2005).*

*For some installations safety zone is **extended** to a distance of **500 metres**, measured from the risers **touchdown positions**.*

*No vessel, including eventual fishing gear, should enter an established safety zone unless so permitted by the Offshore Installation Manager, is dealing with an emergency or is, itself, in difficulties or distress.*

(Redaksjonen, Stavanger 27. november 2006).

1404. * Siste trykningsdato for norske sjøkart / Latest printing date of Norwegian Charts											
Nr./No	Dato/Date	Nr./No	Dato/Date	Nr./No	Dato/Date	Nr./No	Dato/Date	Nr./No	Dato/Date	Nr./No	Dato/Date
1	Sept 06	46	Juli 05	91	Mai 06	139	Juli 06	401	Aug 06	501	Mars 04
2	Jan.05	47	Mars 06	92	Jan. 06	140	Okt 06	402	Aug 06	502	Feb.01
3	Des.04	48	Juni 06	93	Jan. 06	141	Nov. 05	452	Okt 06	503	Feb.05
4	Juli 05	49	Okt.05	94	Mars 04	142	Mai 04	453	April 05	504	Sep-99
5	Nov.05	50	Mai 05	95	Juni 05	143	Aug 01	454	Juli 05	505	Jan.03
6	Nov. 05	51	April 05	96	Nov. 05	201	Mai 05	455	Nov. 05	506	Feb.05
7	Sep 06	52	Aug.01	97	Juli 05	202	Aug 06	456	Mars.06	507	Jan.03
8	Juni 05	53	Juli 04	98	Okt 06	204	Feb.04	457	Sept.01	509	Jan.03
9	Juni 05	54	Des. 05	99	Mai 05	205	Aug.01	458	Mai 04	510	Mars 02
10	Juli 05	55	Okt 06	100	Nov 06	207	Des 03	459	Mars 05	512	Mai 99
11	Juli 06	56	Okt 06	101	Juni 06	208	Des 03	460	Mars 06	513	April 02
12	Juli 05	57	Mars 06	102	Sept.04	209	Jan. 04	461	Mars 04	514	Sep-99
13	April 06	58	Juni 05	103	Juli 05	210	Jan. 04	462	April 03	515	Feb.01
14	Mai 06	59	April 06	104	Okt.04	229	Aug.04	463	Nov.02	516	Sep-97
15	Nov. 05	60	Jan.06	105	Nov.00	251	Mai 06	464	Okt.02	517	Aug.04
16	Mars 06	61	Juli 05	106	Mars 03	252	Mai 06	465	Juli.03	521	Juli 06
17	Juli 05	62	Aug. 05	107	Aug.03	253	Mai 06	466	Feb.06	522	Aug 06
18	Sept.02	63	Des. 05	108	Nov.03	270	Juli 05	467	Nov. 05	523	Mars 02
19	Mars 06	64	Jan. 06	109	Jan.04	294	Feb.02	468	Okt 06	524	Juli 03
20	Nov. 05	65	Feb. 06	110	Feb.04	295	Jan.03	469	Feb.04	533	Mai 01
21	Okt 06	66	Des. 05	111	Des 03	300 (INT10)	April 00	470	Nov. 05	534	Des 92
22	Sept 06	67	Juli 06	112	Jan-04	301 (INT140)	Mars.03	471	Juli 02	535	Jun-97
23	Mai 05	68	Mars 06	113	Des 03	302	Jan.04	472	April.03	536	Mai 01
24	Juli 05	69	Juni 04	114	Jun-98	303 (INT100)	Mars.01	473	Okt.04	537	Mai 01
25	Mai 05	70	Juni 06	115	Aug.04	304 (INT101)	Jan.01	474	Nov. 05	539	Okt.04
26	Mai 06	71	Des.04	116	Aug.04	305 (INT1300)	April 06	475	Sept 06	540	Sept.02
27	Mai 05	72	Juli 05	117	April 06	306	April 06	476	Okt.05	551	Mars 99
28	April 05	73	Mai 05	118	Juli 06	307	April 04	477	Sept.04	552	Feb.01
29	Juni 06	74	Nov. 05	119	Sept 06	308	Feb.04	478	April.05	553	Mars 99
30	Sept 06	75	April 06	120	Nov. 05	309	Sept.04	479	Mars 06	557	Juni 00
31	Des. 05	76	April 06	124	April 04	310	Sept.04	480	Aug 06	558	Jan.02
32	Mai 05	77	Okt 06	125	April 04	311	Sept. 06	481	Okt 06	559	Sept 06
33	Mai 06	78	Feb.04	126	Mars 06	319	Jan.04	482	Mars.03	560	Okt.00
34	April 05	79	April 06	127	Nov. 05	320	Des.03	483	Nov.02	550	Juni 02
35	Aug 06	80	Aug 06	128	Juni 05	321	Sept 06	484	Feb.05	525	Juli 03
36	Nov.05	81	Feb.06	129	April 06	322	Feb.04	485	Feb.05		
37	Mars 06	82	Des.04	130	Mars 05	323	Mar .04	486	Des. 05		
38	Mai 05	83	Jan.06	131	Mars 05	324	Jan.04	487	Nov.04		
39	Aug 06	84	Juli 06	132	Nov. 05	325	Mars 04	488	Sept.03		
40	Des. 05	85	Nov.04	133	Juni 06			489	Juni 06		
41	Juli 05	86	Okt 06	134	Mars 06			490	Feb.05		
42	Mars 05	87	Okt.05	135	Aug. 06			491	Juni 03		
43	Okt 06	88	Okt 06	136	Des. 05			492	Juni 06		
44	Juli 05	89	Feb.06	137	Feb. 06						
45	Aug. 05	90	Aug.05	138	Mars 06						

# Digital Etterretninger for sjøfarende

# Efs

Som en service overfor våre abonnenter kan vi nå tilby Efs (Etterretninger for sjøfarende) overført via E-post som PDF-filer.

Sjøkartverket kan være behjelpelig med å fremskaffe leseprogrammet Acrobat Reader.

Postmeldingen kan være kompatibel med Eudora-Light.

Den digitale Efs vil være tilgjengelig for abonnentene ca 5 dager før papirutgaven foreligger.

**Digital Efs kan bestilles hos redaksjonen for Efs,**

**E-post adresse:**

**[efs@statkart.no](mailto:efs@statkart.no)**



STATENS KARTVERK  
SJØ